



Product Catalogue
Catalogue des Produits
Каталог продукции



Scheftner

Our products for Your success

Gonsenheimer Straße 56 a
D-55126 Mainz / Germany
<http://www.scheftner24.de>

Quality management
EN ISO 9001:2008
EN ISO 13485:2003

Phone +49 (0) 6131 947140
Telefax +49 (0) 6131 475020
e-mail: info@scheftner24.de

For Common Safety!



Opening hours:

Monday through Friday from 8:00 to 17:00 (non-stop)

Switchboard: +49 (0) 6131 94 71 40
Sales & purchasing department: +49 (0) 6131 94 71 416
Technical support: +49 (0) 6131 94 71 411
+49 (0) 177 215 97 88
International sales department: +49 (0) 6131 94 71 412
+49 (0) 163 44 99 067
Accounting: +49 (0) 6131 94 71 415
Management: +49 (0) 6131 94 71 414
Fax: +49 (0) 6131 47 50 20

made in Germany

Tax number
26/667/0127/7

VAT identification number
DE149061681

Register of company
Local district court Mainz
14 HRB 3378

President
Mr. Adrian Jossek

For a fast & low charge bank transfer, please use the following international bank account number & BIC code.

Postbank Frankfurt / M

IBAN CODE
DE 5350 0100 6000 9321 3608

BIC Code
PBNKDEFF

Dear Customer,

over 20 years of successful business activity provide us with good reason for pride when reviewing the past, and for looking forward to shaping the future with pioneering spirit. It nevertheless remains a constant challenge to address your high demands for the future correctly.

As in the past, it continues to be our primary goal, to provide detailed product information as well a comprehensive range of high quality products paired with a fair pricing policy.

This will also be combined with technical advisories and customer-friendly service to make a complete whole.

We trust, that we may continue to count on your confidence and that you provide us with an early opportunity of being able to convince you of our capabilities.

May we wish you pleasant reading.

Adrian Jossek
Managing Director

Chère cliente, cher client,

Nos 20 années d'expérience représentent un passé dont nous sommes fiers et nous permettent de partir confiants à la conquête de l'avenir.

Toutefois, satisfaire aux niveaux d'exigence élevés de nos clients et de notre entreprise reste un défi. Comme par le passé, notre première priorité reste la préparation de fiches produits détaillées ainsi que la présentation d'une gamme de produits riche et de grande qualité à des tarifs équitables.

Notre offre se complète également de conseils spécialisés individuels et d'un service convivial.

Nous espérons avoir prochainement l'occasion de mériter votre confiance.

Nous vous souhaitons une agréable lecture.

Adrian Jossek
Managing Director

Дорогие друзья!

Наша профессиональная деятельность и индивидуальный подход к клиенту, как на отечественном так и на международном рынках, нашли свою высокую оценку.

Мы всегда к Вашим услугам - ответим на любые вопросы и выполним Ваши заказы и пожелания.

У нас и впредь делается ставка на развитие новых продуктов и профессиональные консультации, чтобы в будущем обеспечить Вам самое лучшее обслуживание, а также предложить широкий ассортимент продуктов по справедливым ценам.

„Наши продукты - для Вашего успеха“ - вот критерий нашей деятельности.

Узнать о новинках-можно на страницах нашего каталога или на нашем сайте www.scheftner24.de.

Компания Шефтнер желает Вам успехов и до новых встреч!

Adrian Jossek
Managing Director

Non-Precious Metal Alloys Alliages sans métal précieux Сплавы, не содержащие драгоценных металлов	4 - 9	1
CAM-Materials Matériaux pour FAO Материалы для систем CAM	10 - 19	2
Work Preparation and Model Production Préparation et fabrication du modèle Подготовка к работе и производство моделей	20 - 23	3
Modelation Modelage Моделирование	24 - 34	4
Embedding and Investment Empreinte Паковка	35 - 36	5
Surface Processing Traitement de surface Обработка поверхностей	37 - 38	6
Ceramic Materials Matériaux pour céramique Материалы для керамических изделий	39 - 43	7
Prosthetics Prothèse Протезирование	44 - 49	8
Miscellaneous supplies for the dental practice Spécialités pour cabinets dentaires Разное для зубоврачебной клиники	50 - 54	9

Starbond CoS

EN CoCr-premium bonding alloy – free of nickel and beryllium –

- Extremely corrosion resistant.
- Bio-compatible.
- Especially patient-friendly due to a low thermal conductivity.
- Ease of processing and polishing due to a low hardness of 280 HV.
- A thermal expansion coefficient of 14,0 ensures flexibility when choosing the ceramics.
- Depending on the ceramics, no cooling period is required.
- A light oxide makes for perfect esthetics.
- High bonding strength with ceramic masses.
- Suitable for laser welding.

FR Alliage de pointe céramo-métallique CoCr – sans nickel et sans béryllium –

- Résistance à la corrosion maximale
- Biocompatible.
- Particulièrement agréable pour le patient grâce à sa faible conductibilité thermique.
- Dégrossissage et polissage sans difficultés grâce à sa dureté faible de 280 HV 10.
- Son CDT de 14,0 permet une grande liberté pour le choix de la céramique.
- Phase de refroidissement inutile selon la céramique utilisée.
- Contient un oxydant clair permettant une esthétique parfaite.
- Alliage céramo-métallique fiable.
- Convient à la soudure laser.

RU Современный высококачественный кобальт-хромовый сплав для обжига керамики – не содержит никель и бериллий

- Наивысшая устойчивость к коррозии.
- Биологически совместимый.
- Особенно благоприятен для полости рта, благодаря своей низкой теплопроводности.
- Низкая твёрдость – 280 HV 10 – обеспечивает безпроблемную обработку и полировку.
- КТР 14,0 – гарантирует полную свободу при выборе облицовочной керамики.
- В зависимости от применяемой керамики не требует медленного охлаждения.
- Светлый оксидный слой способствует великолепной эстетике.
- Надёжное соединение металла с керамикой.
- Пригоден для лазерной сварки.

Composition / Состав :

Co	Cr	W	Mo	Si	Other ingredients: C, Fe, Mn, N Autres composants: C, Fe, Mn, N Другие компоненты: C, Fe, Mn, N
59 %	25 %	9.5 %	3.5 %	1 %	max 1.5 %



Technical properties: Caractéristiques techniques: Технические свойства :

Proof stress Limite d'allongement (Rp 0,2) Предел прочности при растяж. (Rp 0,2)	650 MPa
Ultimate tensile strength Résistance à la traction Прочность на растяжение	910 MPa
Tensile elongation Allongement à la rupture Предельное удлинение	8 %
Elastic modulus Module d'élasticité Модуль эластичности	200 GPa
Vickers hardness Dureté Vickers Твёрдость по Виккерсу	280 HV 10

Other properties: Autres propriétés: Другие свойства :

Density Densité Плотность	8.8 g/cm ³
Solidus-Liquidus interval Intervalle solidus-liquidus Солидус-Ликвидус интервал	1305 - 1400 °C
Casting temperature Température de coulée Температура литья	1500 - 1550 °C
Thermal expansion coefficient Coefficient d'expansion thermique Термический коэффициент растяжения	14 µm/m °C

Ref.

1000 g / r	133000
250 g / r	133250

1

EN High-quality alloy for casting, milling, laser melting

The non-precious metal bonding alloy Starbond CoS is well proven as conventional casting alloy in the dental laboratory and has been used millions of times. Also in the era of digital dentistry, many dental technicians wish to continue working with the same alloy components and compositions and thus the same positive processing characteristics. Starbond CoS is therefore also available as milling blank optimized for the dental CNC-milling and as alloy powder for laser melting.

FR Alliage de pointe pour coulée, fraisage et fusion laser

L'alliage sans métaux précieux Starbond CoS a fait ses preuves en tant que plot de coulée dans la pratique des laboratoires dentaires où il a été utilisé à des millions de reprises. Nombreux sont les prothésistes qui aimeraient, même à l'ère des technologies de fabrication numérique, continuer à travailler avec les mêmes composants d'alliage et les mêmes composés, et donc bénéficier des mêmes propriétés de façonnage positives.

Starbond CoS est donc également disponible sous forme de disque optimisé pour le fraisage dentaire CNC et de poudre d'alliage pour fusion laser.

RU Высококачественный сплав для литья, фрезерования, лазерного спекания

Сплав на основе благородных металлов Starbond CoS в виде цилиндров для литья хорошо зарекомендовал себя в зубопротезной практике и использовался миллионы раз. Однако многие зубные техники в настоящий момент применяют дигитальные методы изготовления каркасов зубных протезов и желают иметь для этого фрезерные заготовки с такими же составом и техническими характеристиками как и хорошо зарекомендовавший себя сплав для литья. Поэтому мы так же предлагаем Starbond CoS в виде заготовок для фрезерных машин и в виде порошка для метода лазерного спекания.

For more information see chapter CAM-Materials.



Starbond CoS



Starbond CoS Disc



Starbond CoS Powder

MoguCera C

EN CoCr-bonding alloy – free of nickel and beryllium –

- Extremely corrosion resistant.
- Bio-compatible.
- Especially patient-friendly due to a low thermal conductivity.
- Ease of processing and polishing due to a low hardness of 300 HV 10.
- A thermal expansion coefficient of 14,1 ensures flexibility when choosing the ceramics.
- High bonding strength with ceramic masses.
- Suitable for laser welding.

FR Alliage céramo-métallique CoCr – sans nickel et sans béryllium –

- Résistance à la corrosion maximale.
- Biocompatible.
- Particulièrement agréable pour le patient grâce à sa faible conductibilité thermique.
- Dégrossissage et polissage sans difficultés grâce à sa dureté faible de 300 HV 10.
- Son CDT de 14,1 permet une grande liberté pour le choix de la céramique.
- Alliage céramo-métallique fiable.
- Convient à la soudure laser.

RU Высококачественный кобальт-хромовый сплав для обжига керамики – не содержит никель и бериллий

- Наивысшая устойчивость к коррозии.
- Биологически совместимый.
- Особенно благоприятен для полости рта, благодаря своей низкой теплопроводности.
- Низкая твёрдость – 300 HV 10 – обеспечивает безпроблемную обработку и полировку.
- КТР 14,1 - гарантирует полную свободу при выборе облицовочной керамики.
- Надёжное соединение металла с керамикой.
- Пригоден для лазерной сварки.

Composition / Состав :

Co	Cr	Mo	Mn	Other elements < 1% Autres composants < 1% Другие компоненты <1%
65 %	28 %	5 %	1 %	C, Si



Ref.

1000 g / r

138000

Technical properties:

Caractéristiques techniques:

Технические свойства :

Proof stress Limite d'allongement (Rp 0,2) Предел прочности при растяж. (Rp 0,2)	508 MPa
Ultimate tensile strength Résistance à la traction Прочность на растяжение	795 MPa
Tensile elongation Allongement à la rupture Предельное удлинение	9 %
Elastic modulus Module d'élasticité Модуль эластичности	209 GPa
Vickers hardness Dureté Vickers Твёрдость по Виккерсу	300 HV 10

Other properties:

Autres propriétés:

Другие свойства :

Density Densité Плотность	8.3 g/cm ³
Solidus-Liquidus interval Intervalle solidus-liquidus Солидус-Ликвидус интервал	1370-1435 °C
Casting temperature Température de coulée Температура литья	1535-1590 °C
Thermal expansion coefficient Coefficient d'expansion thermique Термический коэффициент растяжения	14.1 µm/m °C

Starbond LFC

EN LFC-Bonding alloy with a wide spectrum of indications – free of nickel and beryllium –

- High bonding strength with low fusing ceramic masses (e.g. CARRARA, VITA VM 15, Duceragold Kiss).
- Highly corrosion resistant.
- Bio-compatible.
- Especially patient-friendly due to a low thermal conductivity.
- Wide spectrum of indications; also for large bridges.
- Thermal expansion coefficient of 15,9.
- Light oxide.
- Suitable for laser welding.

FR Alliage céramo-métallique CoCr pour très vaste domaine d'indication – sans nickel et sans béryllium –

- Bonne liaison cohérente avec des céramiques basse fusion (par ex., CARRARA d'Elephant, VITA VM 15, Duceragold Kiss).
- Extrêmement résistant à la corrosion.
- Biocompatible.
- Particulièrement agréable pour le patient grâce à sa faible conductibilité thermique.
- Vaste domaine d'indication; convient également aux bridges à grande portée.
- CDT de 15,9.
- Oxydant clair.
- Convient à la soudure laser.

RU Кобальт-хромовый сплав для обжига керамики с широким спектром показаний к применению – не содержит никель и бериллий

- Хорошее надёжное соединение с низкотемпературными керамическими массами (например: CARRARA фирмы Elephant, VITA VM 15, Duceragold Kiss).
- Наивысшая коррозионная стойкость.
- Биологически совместимый.
- Особенно благоприятен для полости рта, благодаря своей низкой теплопроводности.
- Широкий спектр применения. Пригоден для мостовидных протезов любой протяжённости.
- КТР 15,9.
- Светлый оксидный слой.
- Пригоден для лазерной сварки.

Composition / Состав :

Co	Cr	Fe	Mo	Si	Mn	Other elements < 1% Autres composants < 1% Другие компоненты <1%
59 %	25 %	30 %	5 %	1 %	1 %	N, C

Technical properties:

Caractéristiques techniques:

Технические свойства :

Proof stress Limite d'allongement (Rp 0,2) Предел прочности при растяж. (Rp 0,2)	580 MPa
Ultimate tensile strength Résistance à la traction Прочность на растяжение	860 MPa
Tensile elongation Allongement à la rupture Предельное удлинение	11 %
Elastic modulus Module d'élasticité Модуль эластичности	195-205 GPa
Vickers hardness Dureté Vickers Твёрдость по Виккерсу	315 HV 10

Other properties:

Autres propriétés:

Другие свойства :

Density Densité Плотность	8,1 g/cm ³
Solidus-Liquidus interval Intervalle solidus-liquidus Солидус-Ликвидус интервал	1300 - 1370 °C
Casting temperature Température de coulée Температура литья	1470 - 1520 °C
Thermal expansion coefficient Coefficient d'expansion thermique Термический коэффициент растяжения	15,9 µm/m °C



Ref.

1000 g / r

134000

250 g / r

134250

Starbond Ni

EN NiCr-quality bonding alloy – free of beryllium–

- Bio-compatible and corrosion resistant.
- Especially patient-friendly due to a low thermal conductivity.
- Ease of processing and polishing due to a low hardness of 200 HV.
- No cooling period necessary as long as the ceramics used allows for it.
- A thermal expansion coefficient of 14,0 ensures flexibility when choosing the ceramics.
- Light oxide.
- High bonding strength with ceramic masses.
- Suitable for laser welding.

FR Alliage de pointe céramo-métallique NiCr – sans béryllium –

- Biocompatible et résistant à la corrosion.
- Particulièrement agréable pour le patient grâce à sa faible conductibilité thermique.
- Dégrossissage et polissage sans difficultés grâce à sa dureté faible de 200 HV 10.
- Son CDT de 14,0 permet une grande liberté pour le choix de la céramique.
- Phase de refroidissement inutile selon la céramique utilisée.
- Oxydant clair.
- Bonne liaison cohérente avec la céramique.
- Convient à la soudure laser.

RU Сплав неблагородных металлов для обжига керамики – не содержит бериллий

- Биологически совместимый с высокой коррозионной стойкостью.
- Особенно благоприятен для полости рта, благодаря своей низкой теплопроводности.
- Легко обрабатывается и полируется благодаря низкой твёрдости – 200 HV 10.
- КТР 14,0 - гарантирует свободный выбор облицовочной керамики.
- В зависимости от применяемой керамики не требует медленного охлаждения.
- Светлый окисный слой.
- Идеальная связь с керамикой после обжига.
- Пригоден для лазерной сварки.

Composition / Состав :

Ni	Cr	Mo	Fe	Si	Other elements < 1% Autres composants < 1% Другие компоненты <1%
60.7 %	24.0 %	11.0 %	1.5 %	1.8 %	C



Ref.

1000 g / г

131000

Technical properties:

Caractéristiques techniques:

Технические свойства :

Proof stress Limite d'allongement (Rp 0,2) Предел прочности при растяж. (Rp 0,2)	340 - 355 MPa
Ultimate tensile strength Résistance à la traction Прочность на растяжение	490 - 510 MPa
Tensile elongation Allongement à la rupture Предельное удлинение	5 %
Elastic modulus Module d'élasticité Модуль эластичности	200 GPa
Vickers hardness Dureté Vickers Твёрдость по Виккерсу	200 HV 10

Other properties:

Autres propriétés:

Другие свойства :

Density Densité Плотность	8.2 - 8.3 g/cm ³
Solidus-Liquidus interval Intervalle solidus-liquidus Солидус-Ликвидус интервал	1300 - 1410 °C
Casting temperature Température de coulée Температура литья	1510 - 1560 °C
Thermal expansion coefficient Coefficient d'expansion thermique Термический коэффициент растяжения	14 µm/m °C

MoguCera N

EN NiCr-bonding alloy – free of beryllium–

- Bio-compatible and corrosion resistant.
- Especially patient-friendly due to a low thermal conductivity.
- Ease of processing and polishing due to a low hardness of 245 HV .
- A thermal expansion coefficient of 14,4 ensures flexibility when choosing the ceramics.
- High bonding strength with ceramic masses.
- Suitable for laser welding.

FR Alliage céramo-métallique NiCr – sans béryllium –

- Biocompatible et résistant à la corrosion.
- Particulièrement agréable pour le patient grâce à sa faible conductibilité thermique.
- Dégrossissage et polissage sans difficultés grâce à sa dureté faible de 245 HV 10.
- Son CDT de 14,4 permet une grande liberté pour le choix de la céramique.
- Phase de refroidissement inutile selon la céramique utilisée.
- Oxydant clair.
- Bonne liaison cohérente avec la céramique.
- Convient à la soudure laser.

RU Сплав неблагородных металлов для обжига керамики – не содержит бериллий

- Биологически совместимый с высокой коррозионной стойкостью.
- Особенно благоприятен для полости рта, благодаря своей низкой теплопроводности.
- Легко обрабатывается и полируется благодаря низкой твёрдости – 245 HV 10.
- КТР 14,4 - гарантирует свободный выбор облицовочной керамики.
- Идеальная связь с керамикой после обжига.
- Пригоден для лазерной сварки.

Composition / Состав :

Ni	Cr	Mo	Si	Other elements < 1% Autres composants < 1% Другие компоненты <1%
62 %	24 %	11 %	1.6 %	n.k.

Technical properties:

Caractéristiques techniques:

Технические свойства :

Proof stress Limite d'allongement (Rp 0,2) Предел прочности при растяж. (Rp 0,2)	354 MPa
Ultimate tensile strength Résistance à la traction Прочность на растяжение	495 MPa
Tensile elongation Allongement à la rupture Предельное удлинение	7 %
Elastic modulus Module d'élasticité Модуль эластичности	200 GPa
Vickers hardness Dureté Vickers Твёрдость по Виккерсу	245 HV 10

Other properties:

Autres propriétés:

Другие свойства :

Density Densité Плотность	8.2 g/cm ³
Solidus-Liquidus interval Intervalle solidus-liquidus Солидус-Ликвидус интервал	1290 - 1352 °C
Casting temperature Température de coulée Температура литья	1450 - 1500 °C
Thermal expansion coefficient Coefficient d'expansion thermique Термический коэффициент растяжения	14.4 µm/m °C



Ref.

1000 g / г

139000

Starbond Co

EN CoCr-partial denture alloy and bonding alloy. Especially for demanding combined fixed-removable restorations – free of nickel and beryllium –

- Extra hard and stable.
- Suitable for laser welding.
- Ideal mechanical properties.
- Easy to process and polish.
- Universal alloy for partial dentures and ceramic veneering.

FR Alliage CoCr pour coulée sur modèle et alliage céramo-métallique spécialement conçu pour les travaux combinés exigeants. Sans nickel et sans béryllium.

- Ultra-dur.
- Convient à la soudure laser.
- Propriétés du matériau exceptionnelles.
- Dégrossissage et polissage aisés.

RU Универсальный кобальт-хромовый сплав для литья бюгельных протезов и обжига керамики. Специально предназначен для изготовления сложных комбинированных работ. Не содержит никель и бериллий.

- Особая прочность.
- Хорошо сваривается лазером.
- Оптимальные технические характеристики.
- Легко обрабатывается и полируется.
- Универсальный сплав как для бюгельных так и для металлокерамических работ.

Composition / Состав :

Co	Cr	Mo	Si	Other ingredients <1% Autres composants < 1 % Другие компоненты <1%
62 %	30 %	5.5 %	1 %	C, Fe



Ref.

1000 g / r

132000

Technical properties: Caractéristiques techniques: Технические свойства :

Proof stress Limite d'allongement (Rp 0,2) Предел прочности при растяж. (Rp 0,2)	500 - 650 MPa
Ultimate tensile strength Résistance à la traction Прочность на растяжение	800 - 850 MPa
Tensile elongation Allongement à la rupture Предельное удлинение	4 %
Elastic modulus Module d'élasticité Модуль эластичности	200 - 230 GPa
Vickers hardness Dureté Vickers Твёрдость по Виккерсу	385 HV 10

Other properties: Autres propriétés: Другие свойства :

Density Densité Плотность	8.4 g/cm ³
Solidus-Liquidus interval Intervalle solidus-liquidus Солидус-Ликвидус интервал	1200 - 1385 °C
Casting temperature Température de coulée Температура литья	1485 - 1540 °C
Thermal expansion coefficient Coefficient d'expansion thermique Термический коэффициент растяжения	14.5 µm/m °C

ModelStar S

EN CoCr-partial denture alloy for the whole spectrum of removable partial dentures – from combined fixed-removable restorations to clasp-retained dentures – free of nickel and beryllium –

- Spring hard.
- Suitable for laser welding.
- Ideal mechanical properties.
- Easy to process and polish.

FR Alliage CoCr pour coulée sur modèle pour toute la gamme de prothèses dentaires amovibles, des prothèses à crochet aux travaux combinés. Sans nickel et sans béryllium.

- Écroui.
- Convient à la soudure laser.
- Propriétés du matériau exceptionnelles.
- Dégrossissage et polissage aisés.

RU Кобальт-хромовый сплав для литья бюгельных протезов. Сплав для изготовления любых съёмных конструкций, как кламмерных бюгельных протезов так и комбинированных работ. Не содержит никель и бериллий.

- Упругий.
- Пригоден для лазерной сварки.
- Оптимальные технические характеристики.
- Легко обрабатывается и полируется.

Composition / Состав :

Co	Cr	Mo	Other ingredients <1% Autres composants < 1 % Другие компоненты <1%
62.7 %	29 %	6 %	C, Fe, Si

Technical properties: Caractéristiques techniques: Технические свойства :

Proof stress Limite d'allongement (Rp 0,2) Предел прочности при растяж. (Rp 0,2)	510 - 600 MPa
Ultimate tensile strength Résistance à la traction Прочность на растяжение	770 - 780 MPa
Tensile elongation Allongement à la rupture Предельное удлинение	> 3 %
Elastic modulus Module d'élasticité Модуль эластичности	200 - 230 GPa
Vickers hardness Dureté Vickers Твёрдость по Виккерсу	355 HV

Other properties: Autres propriétés: Другие свойства :

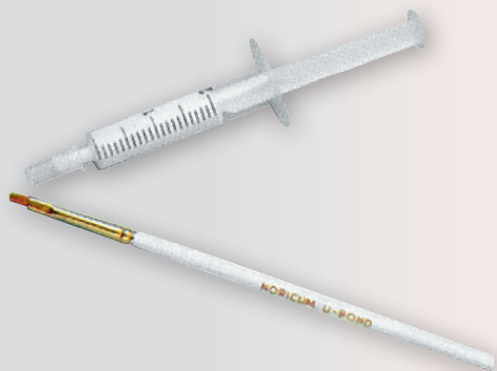
Density Densité Плотность	8.4 g/cm ³
Solidus-Liquidus interval Intervalle solidus-liquidus Солидус-Ликвидус интервал	1170 - 1390 °C
Casting temperature Température de coulée Температура литья	1490 - 1540 °C
Thermal expansion coefficient Coefficient d'expansion thermique Термический коэффициент растяжения	15 - 16 µm/m °C



Ref.

1000 g / r

132100



Universal Bonding

- EN** Ensures correct bonding of palladium alloys, non-precious metal alloys, economic alloys and ceramics; ideal substrate for base compounds; prevents discolouring; unproblematic firing of bonding golds; sufficient for around 200 to 300 units.
- FR** Assure la liaison entre les alliages à base de palladium, les alliages sans métal précieux, les alliages économiques et la céramique; structure sous-jacente idéale pour les masses de base; prévient la coloration; alliage par fusion d'or de recouvrement sans problème. Pour environ 200 à 300 unités.
- RU** Обеспечивает соединение между сплавами палладия, сплавами без драгоценных металлов и керамикой; идеальная грунтовка для опакowych масс; предотвращает открашивание. Для 200-300 единиц.

Syringe 2 ml with brush
Seringue de 2 ml avec pinceau
Впрыскиватель 2 мл с кисточкой

Ref.

271060

Starbond Lot

- EN** Soldering sticks for all Starbond alloys – free of nickel and beryllium – for tension free connections; working temperature: 1200 – 1240° C; flux: Pasta Flux
- FR** Baguettes de soudure disponibles pour tous les alliages Starbond – Sans nickel et sans béryllium – pour les raccords sans tension; température de travail: 1200 - 1240 °C ; fondant: Pasta Flux
- RU** Припой для всех сплавов - Starbond. Не содержит никель и бериллий. Для создания высокопрочных соединений без напряжения при изготовлении сложных работ. Рабочая температура: 1200-1240°C. Флюс для пайки: Pasta Flux.



Composition / Состав :

Co	Cr	Mo	Si	Other ingredients <1% Autres composants < 1 % Другие компоненты <1%
61.5 %	30 %	4 %	3.5 %	B, C, Mn

Ref.

25 g / г

121525

5 g / г

121526



Starsolder

- EN** Ready-to-use universal soldering sticks for all non-precious metal alloys – free of beryllium. Provides well annealed, tension-free connections; working temperature: 1100 – 1150° C.
- FR** Baguettes de soudure universelles prêtes à l'emploi pour tous les alliages sans métal précieux – sans béryllium. Idéales pour des raccords sans tension. température de travail : 1100-1150 °C.
- RU** Универсальный припой в форме стержня для всех типов сплавов без драгоценных металлов. Не содержит бериллий. Обеспечивает свободные от внутренних напряжений соединения. Рабочая температура: 1100-1150°C.

Composition / Состав :

Co	Cr	Mo	Si	Other ingredients <1% Autres composants < 1 % Другие компоненты <1%
50 %	18 %	17 %	1.8 %	k. A.

Ref.

25 g / г

121515

5 g / г

121516

StarWire

EN CoCr-Laser welding wire – free of beryllium and nickel.

Free of carbon; length: 4.3 m

FR Fil de soudure laser CoCr – sans beryllium et nickel.

Sans carbone; longueur: 4,3 m

RU Кобальт-хромоавя проволока для лазерной сварки. Не содержит никель и бериллий.

Не содержит углерод. длина: 4,3 м

Composition / Состав :

Co	Cr	Mo	Other ingredients <1% Autres composants < 1 % Другие компоненты <1%
65 %	28 %	5,5 %	k. A.

	Ref.
Ø 0.5 mm (мм)/4.3 m (м)	121500
Ø 0.35 mm (мм)/4.3 m (м)	121600

Pasta Flux

EN Pasta Flux (the original) is a special soldering paste for precious metal alloys as well as non-precious metal alloys (primarily of chromium, cobalt, molybdenum); when used for bonding alloys, capable also of being used after firing; no porcelain discolouring.

- Good flow properties.
- Universally applicable.

FR Pasta Flux (l'authentique) est une pâte à braser spéciale pour tous les alliages avec ou sans métaux précieux; s'utilise également pour les alliages céramo-métalliques après la calcination, aucune coloration de la porcelaine.

- Bonnes propriétés d'écoulement.
- Utilisation universelle.

RU Pasta Flux – специальная паяльная паста для всех сплавов драгоценных и недрагоценных металлов; сплавов для металлокерамики, применяется также и после обжига, не окрашивает керамику.

- Хорошая текучесть.
- Универсально применима.



	Ref.
30 g / r	220210

Starbond CoS Disc

EN CoCr-milling blank – free of nickel and beryllium –

Starbond CoS Disc is based on the well proven conventional casting alloy Starbond CoS. Dental technicians can continue working with the same alloy components and compositions and thus the same positive processing characteristics.

Advantages for milling centers:

- The material is being produced blank by blank in a special casting technique.
- A high homogeneity is thus achieved and the hardness is distributed very evenly throughout the whole blank (edge, center, core).
- This eases the wear and tear on the milling machine and machine parts.
- With a medium hardness of 330 (basic) and 340 (premium) Starbond CoS Disc is one of the softest CoCr-milling blanks on the market.
- Suitable for dry and wet milling.

Advantages for the dental technician:

- A thermal expansion coefficient of 14,0 ensures flexibility when choosing the ceramics.
- Depending on the ceramics used, no cooling period is required.
- The alloy is bio-compatible, has a light oxide and is very easy to polish.
- High bonding-strength with ceramic masses.
- Suitable for laser welding.

FR Disque pour fraisage CoCr – sans nickel et sans béryllium –

Le Starbond CoS Disc est basé sur l'alliage céramo-métallique Starbond CoS déjà éprouvé. Les prothésistes peuvent ainsi continuer à travailler avec les mêmes composants d'alliage et les mêmes composés, et donc bénéficier des mêmes propriétés de façonnage positives.

Avantages pour les centres de fraisage

- Le matériau est fabriqué en insérant les disques les uns après les autres au cours d'un procédé de coulée spécial.
- On obtient ainsi une grande homogénéité et une dureté répartie très régulièrement sur tout le matériau (sur les bords, au centre, dans le noyau), ce qui permet de ménager la fraiseuse et les pièces d'usure – un facteur non négligeable pour réduire les coûts.
- Avec une dureté moyenne de 330 (basic) et 340 (premium) HV 10, Starbond CoS Disc est l'un des disques pour fraisage CoCr les moins durs du marché. Cela vous permet d'améliorer la longévité de vos outils selon la méthode de fraisage que vous utilisez.
- Convient au fraisage à sec et humide.

Avantages pour le céramiste:

- CDT de 14,0 permettant une grande liberté pour le choix de la céramique.
- Phase de refroidissement inutile selon la céramique utilisée.
- Alliage biocompatible, contenant un oxydant clair et se polissant très bien
- Bon alliage céramo-métallique.

RU Кобальт-хромовые фрезерные заготовки – не содержат никель и бериллий

Фрезерные заготовки Starbond CoS Disc базируются на основе хорошо зарекомендовавшего себя сплава для обжига керамики Starbond CoS. Благодаря этой системе зубные техники имеют один и тот же состав сплава с привычными для них свойствами и могут работать дальше без дополнительных трудностей при переходе с металла на металл.

Преимущества для фрезерных центров

- Заготовки изготавливаются поштучно методом специального высококачественного литья.
- Посредством этого метода мы достигаем высокой гомогенности фрезерных заготовок и равномерного распределения твердости по всему диску.
- Эти свойства, в свою очередь, гарантируют более щадящий для CNC-машины фрезерный цикл и позволяют значительно снизить затраты на эксплуатацию станка.
- Благодаря средней твердости – 330 (basic) и 340 (premium) HV 10 – фрезерные заготовки из Starbond CoS Disc являются на сегодняшний день самыми «мягкими» на рынке. В зависимости от стратегии фрезерования это даёт Вам возможность продлить срок службы фрезерным инструментам.
- Пригодны как для сухой так и для влажной фрезеровки.

Преимущества для зубных техников-керамистов

- КТР 14,0 - гарантирует полную свободу при выборе облицовочной керамики
- В зависимости от применяемой керамики не требуется медленное охлаждение
- Сплав имеет великолепную биологическую совместимость, очень светлый оксидный слой, хорошо полируется
- Хорошее соединение металла с керамикой после обжига.



BASIC

Cobalt based milling blank – free of nickel and beryllium
 Disque pour fraisage CoCr – sans nickel et sans béryllium –
 Кобальт-хромовые фрезерные заготовки – не содержат никель и бериллий

PREMIUM

Cobalt based milling blank – thermically treated – free of nickel and beryllium
 Disque pour fraisage CoCr – traité thermique – sans nickel et sans béryllium –
 Кобальт-хромовые, термически обработанные, фрезерные заготовки – не содержат никель и бериллий

Composition / Состав :

Co	Cr	W	Mo	Si	Other ingredients: C; Fe; Mn; N Autres composants: C; Fe; Mn; N Другие компоненты: C, Fe, Mn, N
59 %	25 %	9,5 %	3,5 %	1 %	max 1.5 %

Composition / Состав :

Co	Cr	W	Mo	Si	Other ingredients: C; Fe; Mn; N Autres composants: C; Fe; Mn; N Другие компоненты: C, Fe, Mn, N
59 %	25 %	9,5 %	3,5 %	1 %	max 1.5 %

Technical properties / Caractéristiques techniques / Технические свойства:

Proof stress (Rp 0.2) Limite d'allongement (Rp 0,2) Предел прочности при растяж. (Rp 0,2)	527 MPa
Ultimate tensile strength Résistance à la traction Прочность на растяжение	680 MPa
Tensile elongation Allongement à la rupture Предельное удлинение	6.6 %
Elastic modulus Module d'élasticité Модуль эластичности	213 GPa
Vickers hardness Dureté Vickers Твёрдость по Виккерсу	330 HV
Density Densité Плотность	8.8 g/cm ³
Solidus-Liquidus interval Intervalle solidus-liquidus Солидус-Ликвидус интервал	1305 - 1400 °C
Thermal expansion coefficient Coefficient d'expansion thermique Термический коэффициент растяжения	14 µm/m °C

Technical properties / Caractéristiques techniques / Технические свойства:

Proof stress (Rp 0.2) Limite d'allongement (Rp 0,2) Предел прочности при растяж. (Rp 0,2)	511 MPa
Ultimate tensile strength Résistance à la traction Прочность на растяжение	637 MPa
Tensile elongation Allongement à la rupture Предельное удлинение	1.7 %
Elastic modulus Module d'élasticité Модуль эластичности	232 GPa
Vickers hardness Dureté Vickers Твёрдость по Виккерсу	340 HV
Density Densité Плотность	8.8 g/cm ³
Solidus-Liquidus interval Intervalle solidus-liquidus Солидус-Ликвидус интервал	1305 - 1400 °C
Thermal expansion coefficient Coefficient d'expansion thermique Термический коэффициент растяжения	14 µm/m °C

			Ref.
8 mm x 99,5 mm / мм	without edging / sans rainure / без уступа	1 pc / шт.	133504
10 mm x 99,5 mm / мм			133506
12 mm x 99,5 mm / мм			133503
14 mm x 99,5 mm / мм			133501
15 mm x 99,5 mm / мм			133507
16 mm x 99,5 mm / мм			133508
18 mm x 99,5 mm / мм			133502
25 mm x 99,5 mm / мм			133509
30 mm x 99,5 mm / мм			133510
8 mm x 98,3 mm / мм	with edging / avec rainure / с уступом	1 pc / шт.	133514
10 mm x 98,3 mm / мм			133516
12 mm x 98,3 mm / мм			133513
13,5 mm x 98,3 mm / мм			133511
15 mm x 98,3 mm / мм			133517
16 mm x 98,3 mm / мм			133518
18 mm x 98,3 mm / мм			133512
25 mm x 98,3 mm / мм			133525
30 mm x 98,3 mm / мм			133530

			Ref.
8 mm x 99,5 mm / мм	without edging / sans rainure / без уступа	1 pc / шт.	133004
10 mm x 99,5 mm / мм			133006
12 mm x 99,5 mm / мм			133003
14 mm x 99,5 mm / мм			133001
15 mm x 99,5 mm / мм			133007
16 mm x 99,5 mm / мм			133008
18 mm x 99,5 mm / мм			133002
8 mm x 98,3 mm / мм			with edging / avec rainure / с уступом
10 mm x 98,3 mm / мм	133016		
12 mm x 98,3 mm / мм	133013		
13,5 mm x 98,3 mm / мм	133011		
15 mm x 98,3 mm / мм	133017		
16 mm x 98,3 mm / мм	133018		
18 mm x 98,3 mm / мм	133012		

Other geometries on request.



Composition / Состав :

Co	Cr	Fe	Mo	Si	Mn	Other ingredients <1% Autres composants < 1 % Другие компоненты <1%
34 %	28.5 %	30 %	5 %	1 %	1 %	N, C

Technical properties / Caractéristiques techniques / Технические свойства:

Proof stress (Rp 0.2) Limite d'allongement (Rp 0,2) Предел прочности при растяж. (Rp 0,2)	360 MPa
Ultimate tensile strength Résistance à la traction Прочность на растяжение	540 MPa
Tensile elongation Allongement à la rupture Предельное удлинение	7 %
Elastic modulus Module d'élasticité Модуль эластичности	110 GPa
Vickers hardness Dureté Vickers Твёрдость по Виккерсу	340 HV 10
Density Densité Плотность	8.1 g/cm ³
Solidus-Liquidus interval Intervalle solidus-liquidus Солидус-Ликвидус интервал	1300 - 1370 °C
Thermal expansion coefficient Coefficient d'expansion thermique Термический коэффициент растяжения	15.9 µm/m °C

			Ref.
8 mm x 99.5 mm / мм	without edging / sans rainure / без уступа	1 pc / шт.	134008
10 mm x 99.5 mm / мм			134010
12 mm x 99.5 mm / мм			134012
14 mm x 99.5 mm / мм			134014
15 mm x 99.5 mm / мм			134015
16 mm x 99.5 mm / мм			134016
18 mm x 99.5 mm / мм			134018
8 mm x 98.3 mm / мм	with edging / avec rainure / с уступом	1 pc / шт.	134508
10 mm x 98.3 mm / мм			134510
12 mm x 98.3 mm / мм			134512
13.5 mm x 98.3 mm / мм			134513
15 mm x 98.3 mm / мм			134515
16 mm x 98.3 mm / мм			134516
18 mm x 98.3 mm / мм			134518

Other geometries on request.

Starbond LFC Disc

EN Milling blank of LFC-Bonding alloy with a wide spectrum of indications – free of nickel and beryllium –

- The material is being produced blank by blank in a special casting technique.
- A high homogeneity is thus achieved and the hardness is distributed very evenly throughout the whole blank (edge, center, core).
- This eases the wear and tear on the milling machine and machine parts.
- High bonding strength with low fusing ceramic masses (e.g. CARRARA, VITA VM 15, Duceragold Kiss).
- Highly corrosion resistant.
- Bio-compatible.
- Especially patient-friendly due to a low thermal conductivity.
- Wide spectrum of indications; also for large bridges.
- Thermal expansion coefficient of 15.9.
- Light oxide.
- Suitable for laser welding.

FR Disque pour fraisage en alliage céramo-métallique CoCr pour très vaste domaine d'indication – sans nickel et sans béryllium –

- Le matériau est fabriqué en insérant les disques les uns après les autres au cours d'un procédé de coulée spécial.
- On obtient ainsi une grande homogénéité et une dureté répartie très régulièrement sur tout le matériau (sur les bords, au centre, dans le noyau), ce qui permet de ménager la fraiseuse et les pièces d'usure – un facteur non négligeable pour réduire les coûts.
- Bonne liaison cohérente avec des céramiques basse fusion (par ex., CARRARA d'Elephant, VITA VM 15, Duceragold Kiss).
- Extrêmement résistant à la corrosion.
- Biocompatible.
- Particulièrement agréable pour le patient grâce à sa faible conductibilité thermique.
- Vaste domaine d'indication; convient également aux bridges à grande portée.
- CDT de 15,9.
- Oxydant clair.
- Convient à la soudure laser.

RU Заготовки для фрезерования из кобальт-хромового сплава для обжига керамики с широким спектром показаний к применению – не содержат никель и бериллий

- Заготовки изготавливаются поштучно методом специального высококачественного литья.
- Посредством этого метода мы достигаем высокой гомогенности фрезерных заготовок и равномерного распределения твёрдости по всему диску.
- Эти свойства, в свою очередь, гарантируют более щадящий для CNC-машины фрезерный цикл и позволяют значительно снизить затраты на эксплуатацию станка.
- Хорошее надёжное соединение с низкотемпературными керамическими массами (например: CARRARA фирмы Elephant, VITA VM 15, Duceragold Kiss).
- Наивысшая коррозионная стойкость.
- Биологически совместимый.
- Особенно благоприятен для полости рта, благодаря своей низкой теплопроводности.
- Широкий спектр применения. Пригоден для мостовидных протезов любой протяжённости.
- КТР 15,9.
- Светлый оксидный слой.

Starbond Ni Disc



Composition / Состав :

Ni	Cr	Mo	Fe	Si	Other ingredients <1% Autres composants < 1 % Другие компоненты <1%
60.7 %	24.0 %	5 %	30 %	1 %	C

Technical properties / Caractéristiques techniques / Технические свойства:

Proof stress Limite d'allongement (Rp 0,2) Предел прочности при растяж. (Rp 0,2)	340 - 355 MPa
Ultimate tensile strength Résistance à la traction Прочность на растяжение	490 - 510 MPa
Tensile elongation Allongement à la rupture Предельное удлинение	5 %
Elastic modulus Module d'élasticité Модуль эластичности	200 GPa
Vickers hardness Dureté Vickers Твёрдость по Виккерсу	190 - 210 HV
Density Densité Плотность	8.2 - 8.3 g/cm ³
Solidus-Liquidus interval Intervalle solidus-liquidus Солидус-Ликвидус интервал	1300 - 1410 °C
Thermal expansion coefficient Coefficient d'expansion thermique Термический коэффициент растяжения	14 µm/m °C

EN NiCr-milling blank – free of beryllium –

- The material is being produced blank by blank in a special casting technique.
- A high homogeneity is thus achieved and the hardness is distributed very evenly throughout the whole blank (edge, center, core).
- This eases the wear and tear on the milling machine and machine parts.
- Bio-compatible and corrosion resistant.
- Especially patient-friendly due to a low thermal conductivity.
- Ease of processing and polishing due to a low hardness of 200 HV.
- A thermal expansion coefficient of 14.0 ensures flexibility when choosing the ceramics.
- Light oxide.
- High bonding strength with ceramic masses.
- Suitable for laser welding.

FR Disque pour fraisage NiCr – sans béryllium –

- Le matériau est fabriqué en insérant les disques les uns après les autres au cours d'un procédé de coulée spécial.
- On obtient ainsi une grande homogénéité et une dureté répartie très régulièrement sur tout le matériau (sur les bords, au centre, dans le noyau), ce qui permet de ménager la fraiseuse et les pièces d'usure – un facteur non négligeable pour réduire les coûts.
- Biocompatible et résistant à la corrosion.
- Particulièrement agréable pour le patient grâce à sa faible conductibilité thermique.
- Dégrossissage et polissage sans difficultés grâce à sa dureté faible de 200 HV 10.
- Son CDT de 14,0 permet une grande liberté pour le choix de la céramique.
- Phase de refroidissement inutile selon la céramique utilisée.
- Oxydant clair.
- Bonne liaison cohérente avec la céramique.

RU Никель-хромовые фрезерные заготовки – не содержат бериллий

- Заготовки изготавливаются поштучно методом специального высококачественного литья.
- Посредством этого метода мы достигаем высокой гомогенности фрезерных заготовок и равномерного распределения твёрдости по всему диску.
- Эти свойства, в свою очередь, гарантируют более щадящий для CNC-машины фрезерный цикл и позволяют значительно снизить затраты на эксплуатацию станка.
- Биологически совместимый с высокой коррозионной стойкостью
- Особенно благоприятен для полости рта, благодаря своей низкой теплопроводности.
- Легко обрабатывается и полируется благодаря низкой твёрдости – 200 HV 10.
- КТР 14,0 - гарантирует свободный выбор облицовочной керамики.
- В зависимости от применяемой керамики не требует медленного охлаждения.
- Светлый оксидный слой.
- Идеальная связь с керамикой после обжига.

			Ref.
8 mm x 99.5 mm / мм	without edging / sans rainure / без уступа	1 pc / шт.	131504
10 mm x 99.5 mm / мм			131506
12 mm x 99.5 mm / мм			131503
14 mm x 99.5 mm / мм			131501
15 mm x 99.5 mm / мм			131507
16 mm x 99.5 mm / мм			131508
18 mm x 99.5 mm / мм			131502
8 mm x 98.3 mm / мм			with edging / avec rainure / с уступом
10 mm x 98.3 mm / мм	131516		
12 mm x 98.3 mm / мм	131513		
13.5 mm x 98.3 mm / мм	131511		
15 mm x 98.3 mm / мм	131517		
16 mm x 98.3 mm / мм	131518		
18 mm x 98.3 mm / мм	131512		



Starbond Ti4 Disc

EN Milling-blank of pure titanium (Grade 4)

- For the production of abutments and crowns and bridges.
- Superb milling characteristics.
- High bonding strength with all commonly available ceramic masses for titanium.
- Bio-compatible.
- Highly corrosion resistant.
- Especially patient-friendly due to a low thermal conductivity.

FR Disque pour fraisage en titane pur (de grade 4)

- Pour la confection de piliers, couronnes et bridges.
- Excellentes propriétés de fraisage.
- Bonne liaison cohérente avec toutes les céramiques courantes pour alliage de titane.
- Extrêmement résistant à la corrosion.
- Biocompatible.
- Particulièrement agréable pour le patient grâce à sa faible conductibilité thermique.

RU Фрезерные заготовки из чистого титана Град 4

- Для изготовления абатментов, коронок и мостовидных протезов.
- Великолепно фрезеруются.
- Хорошая связь со всеми керамическими массами предназначенными для облицовки титана.
- Высочайшая коррозионная стойкость.
- Биологически совместимый.
- Особенно благоприятен для полости рта, благодаря своей низкой теплопроводности.

Composition / Состав :

Ti	Other ingredients <1% Autres composants < 1 % Другие компоненты <1%
99.5 %	C

Technical properties / Caractéristiques techniques / Технические свойства:

Proof stress Limite d'allongement (Rp 0,2) Предел прочности при растяж. (Rp 0,2)	480 MPa
Ultimate tensile strength Résistance à la traction Прочность на растяжение	540 MPa
Tensile elongation Allongement à la rupture Предельное удлинение	18 %
Vickers hardness Dureté Vickers Твёрдость по Виккерсу	150 HV 5/30
Density Densité Плотность	4.5 g/cm ³
Solidus-Liquidus interval Intervalle solidus-liquidus Солидус-Ликвидус интервал	1480-1530 °C
Thermal expansion coefficient Coefficient d'expansion thermique Термический коэффициент растяжения	9.7 * 10 ⁻⁶ K ⁻¹

2

			Ref.
8 mm x 99.5 mm / мм	without edging / sans rainure / без уступа	1 pc / шт.	135008
10 mm x 99.5 mm / мм			135010
12 mm x 99.5 mm / мм			135012
14 mm x 99.5 mm / мм			135014
15 mm x 99.5 mm / мм			135015
16 mm x 99.5 mm / мм			135016
18 mm x 99.5 mm / мм			135018
25 mm x 99.5 mm / мм			135025
8 mm x 98.3 mm / мм	with edging / avec rainure / с уступом	1 pc / шт.	135508
10 mm x 98.3 mm / мм			135510
12 mm x 98.3 mm / мм			135512
13.5 mm x 98.3 mm / мм			135513
15 mm x 98.3 mm / мм			135515
16 mm x 98.3 mm / мм			135516
18 mm x 98.3 mm / мм			135518
25 mm x 98.3 mm / мм			135525

**Composition / Состав:**

Ti	Al	V	Other ingredients <1% Autres composants < 1 % Другие компоненты <1%
89.4%	6.2 %	4.0 %	k.A.

Technical properties / Caractéristiques techniques / Технические свойства:

Proof stress Limite d'allongement (Rp 0,2) Предел прочности при растяж. (Rp 0,2)	900 MPa
Ultimate tensile strength Résistance à la traction Прочность на растяжение	930 MPa
Tensile elongation Allongement à la rupture Предельное удлинение	10 %
Vickers hardness Dureté Vickers Твёрдость по Виккерсу	350 HV 5/30
Density Densité Плотность	4.4 g/cm ³
Solidus-Liquidus interval Intervalle solidus-liquidus Солидус-Ликвидус интервал	1610 - 1660 °C
Thermal expansion coefficient Coefficient d'expansion thermique Термический коэффициент растяжения	10.3 µm/m * 10-6 K-1

Starbond Ti5 Disc**EN Milling-blank of titanium alloy (Grade 5)**

- For the production of abutments and crowns and bridges.
- Ideal mechanical properties.
- High bonding strength with all commonly available ceramic masses for titanium.
- Bio-compatible.
- Highly corrosion resistant.
- Especially patient-friendly due to a low thermal conductivity.

FR Disque pour fraisage en alliage de titane de grade 5

- Propriétés mécaniques idéales.
- Bonne liaison cohérente avec toutes les céramiques courantes pour alliage de titane.
- Extrêmement résistant à la corrosion.
- Biocompatible.
- Particulièrement agréable pour le patient grâce à sa faible conductibilité thermique.
- Pour la confection de piliers, couronnes et bridges.

RU Фрезерные заготовки из сплава титана Град 5

- Идеальные механические свойства.
- Хорошая связь со всеми керамическими массами предназначенными для облицовки титана.
- Высочайшая коррозионная стойкость.
- Биологически совместимый.
- Особенно благоприятен для полости рта, благодаря своей низкой теплопроводности.
- Для изготовления абатментов, коронок и мостовидных протезов.

			Ref.
8 mm x 99.5 mm / мм	without edging / sans rainure / без уступа	1 pc / шт.	136008
10 mm x 99.5 mm / мм			136010
12 mm x 99.5 mm / мм			136012
14 mm x 99.5 mm / мм			136014
15 mm x 99.5 mm / мм			136015
16 mm x 99.5 mm / мм			136016
18 mm x 99.5 mm / мм			136018
25 mm x 99.5 mm / мм			136025
8 mm x 98.3 mm / мм			with edging / avec rainure / с уступом
10 mm x 98.3 mm / мм	136510		
12 mm x 98.3 mm / мм	136512		
13.5 mm x 98.3 mm / мм	136513		
15 mm x 98.3 mm / мм	136515		
16 mm x 98.3 mm / мм	136516		
18 mm x 98.3 mm / мм	136518		
25 mm x 98.3 mm / мм	136525		



ZiroStar W with edging/ avec rainure/ с уступом

			Ref.
10 mm x 98,3 mm / MM	white/ blanc/ белый	1 pc / шт.	290101
12 mm x 98,3 mm / MM			290121
14 mm x 98,3 mm / MM			290141
18 mm x 98,3 mm / MM			290181
20mm x 98,3 mm / MM			290221
25 mm x 98,3 mm / MM			290251

ZiroStar W transpa with edging/ avec rainure/ с уступом

			Ref.
10 mm x 98,3 mm / MM	translucent/ translucide/ транслуцентный	1 pc / шт.	290105
12 mm x 98,3 mm / MM			290125
14 mm x 98,3 mm / MM			290145
18 mm x 98,3 mm / MM			290185
20mm x 98,3 mm / MM			290225
25 mm x 98,3 mm / MM			290255

ZiroStar W

EN Presintered zirconium milling-blanks of yttria-stabilized zirconium dioxide for metal-free dentures

- Industrial manufacturing process in Germany with yttria-stabilized ZrO₂ of Tosho corporation (Japan), which has been clinically approved for many years.
- Bio-compatible.
- Available in translucent version.
- For the manufacturing of single crowns or bridges up to 16 units (ZiroStar transpa: up to 5 units).
- Excellent technical properties.
- High bending strength and ideal edge stability.

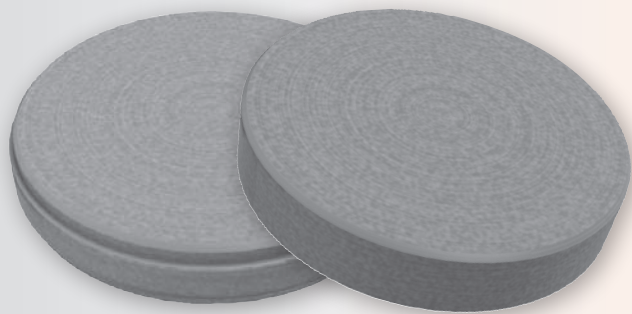
FR Disques pour fraiseage en zircon préfrittés en oxyde de zircon stabilisé à l'yttrium pour prothèses sans métal.

- Fabriqués en Allemagne selon des processus industriels et uniquement avec du ZrO₂ stabilisé à l'oxyde d'yttrium de la société Tosho (Japon).
- Biocompatible.
- Également disponibles en version translucide.
- Destiné à la fabrication de couronnes unitaires ou de bridges pouvant comporter jusqu'à 16 éléments (ZiroStar transpa: jusqu'à 5 éléments).
- Propriétés techniques exceptionnelles.
- Grande résistance à la flexion et stabilité des bords optimale grâce à une résistance à la rupture supérieure à la moyenne.

RU Фрезерные заготовки из предварительно спечённого, стабилизированного итрием диоксида циркония для изготовления безметалловых зубных протезов.

- Промышленное производство в Германии исключительно из проверенного многолетними клиническими испытаниями стабилизированного итрием диоксида циркония производимого японской фирмой „TOSHO“.
- Биологически совместимый.
- Имеются прозрачные блоки.
- Для изготовления как одиночных коронок, так и мостовидных протезов любой протяжённости до 16 единиц (ZiroStar прозрачный – до 5 единиц).
- Великолепные технические свойства.
- Высокая прочность на изгиб и оптимальная краевая стабильность сводят практически до минимума образование микротрещин.





MillStar Waxblank

- EN** Wax milling blanks of synthetic wax for the manufacturing of wax models that burn out without residue. Especially designed for the milling by dental CAM-systems. Enables CAD-design, Cam-milling and conventional casting of crowns and bridges. Available in grey colour, other colours on request.
- FR** Disque pour fraisage en cire spécialement conçu pour les systèmes de fabrication par FAO.
Modelage virtuel, fraisage par CAO, coulage conventionnel.
- RU** Восковые заготовки для технологии систем CAM. Предназначены для фрезерования, в последствии полностью выгораемых, восковых моделей.

MillStar Waxblank without edging / sans rainure / без уступа

		Ref.
16 x ø 98 mm / мм	1 pc / шт.	500016
20 x ø 98 mm / мм	1 pc / шт.	500020

MillStar Waxblank with edging / avec rainure / с уступом

		Ref.
16 x ø 98 mm / мм	1 pc / шт.	500116
20 x ø 98 mm / мм	1 pc / шт.	500120

PMMA StarBlank Provi

EN Milling blanks of thermoplastic resin (PMMA) in the usual tooth colours for the manufacturing quality long-term provisional restorations.

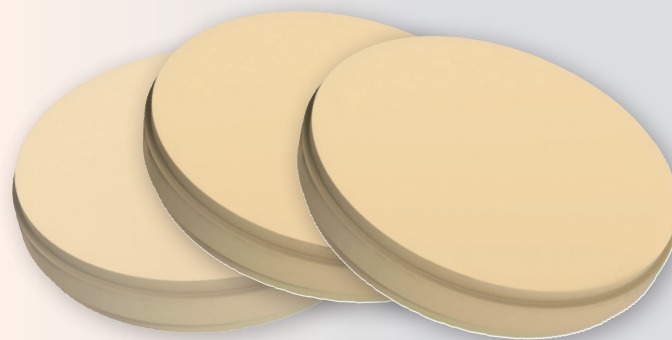
- Excellent milling and polishing properties.
- Superb shade reproduction and natural translucence.
- Highly plaque resistant.
- Wearing time of provisional dentures in the mouth is six month.
- No residual monomer.
- Available with edging.

FR Disques pour fraisage par FAO en résine thermoplastique cuisant (PMMA) disponibles dans les teintes de dent courantes pour la fabrication de provisoires de longue durée fonctionnels et esthétiques.

- Excellentes propriétés de fraisage et de polissage.
- Teinte parfaitement fidèle à celle de la dent et translucidité naturelle.
- Bonne résistance à la plaque.
- Provisoires pouvant être portés jusqu'à six mois.
- Ne contient aucun monomère résiduel.
- Également disponible avec rainure.

RU Фрезерные заготовки из термопластичной пластмассы (PMMA) с ходовой расцветкой для изготовления высококачественных временных протезов.

- Очень легко фрезеруются и полируются.
- Великолепная цветопередача и прозрачность.
- Хорошая сопротивляемость образованию зубного налёта.
- Время пользования временными конструкциями до шести месяцев.
- Отсутствие остаточного мономера.



			Ref.
15 mm x 98 mm / мм	A2	1 pc / шт.	800000
	A3		800101
	B1		800005
	B2		800002
20 mm x 98 mm / мм	A2	1 pc / шт.	800010
	A3		800011
	B1		800025
	B2		800012



PMMA StarBlank Cast

EN Milling-blank of transparent acrylic resin (PMMA) for the manufacturing of frames for crowns and bridges for the casting- and overpress technique.

- Burns out without residue.
- Easy to mill.
- Also for wide span bridges.

A quick and inexpensive method for the dental technician/ the dentist to test the fit of the denture workpiece on the master model/ in the mouth. Not for permanent intraoral use.

FR Disques pour fraisage en résine plastique PMMA transparente pour la fabrication d'armature pour technique de coulée et de surpressée.

- Peut être brûlé sans laisser de résidus.
- Fraisage aisé.
- Pour toutes les longues portées.

Le prothésiste/le dentiste peut vérifier de manière rapide et économique si le travail qu'il a réalisé est bien adapté au modèle ou dans la bouche. Ne convient pas à une utilisation permanente dans la bouche.

RU Фрезерные заготовки прозрачной термопластичной пластмассы (PMMA) для изготовления каркасов для литья и техники прессования

- Полностью выгорают в муфельной печи без образования остатков.
- Легко фрезеруются.
- Любые размеры.

Зубной техник имеет быструю и не дорогостоящую возможность убедиться в точности посадки будущего металлического каркаса на модели. Не применять для длительного ношения в полости рта.

15 x 98 mm / мм

transparent/
transparent/
транспарентный

1 pc / шт.

Ref.

800215

20 x 98 mm / мм

800220

Starbond CoS Powder

EN CoCr-milling blank – free of nickel and beryllium –

Starbond CoS Powder is based on the well proven conventional casting alloy Starbond CoS. Dental technicians can continue working with the same alloy components and compositions and thus the same positive processing characteristics.

- Ease of flow of the powder is ensured by the manufacturing process
- A homogenous coating it thus guaranteed.
- Frames constructed with Starbond CoS powder are therefore characterized by a high accuracy and a high density.

FR Poudre d'alliage dentaire CoCr pour la fabrication de prothèses par fusion ou frittage au laser.

La poudre Starbond CoS Powder est basée sur l'alliage céramo-métallique Starbond CoS déjà éprouvée. Le céramiste peut ainsi continuer à travailler avec les mêmes composants d'alliage et les mêmes composés, et donc bénéficier des mêmes propriétés de façonnage positives.

- Le processus de fabrication permet d'obtenir une coulabilité optimale de la poudre,
- permettant ainsi aussi un revêtement homogène.
- Les armatures conçues avec Starbond CoS présentent ainsi une grande précision et densité.

RU Порошок из кобальт-хромового сплава для изготовления каркасов зубных протезов методом лазерного спекания.

Starbond CoS Powder базируется на основе хорошо зарекомендовавшего себя сплава для обжига керамики Starbond CoS. Благодаря этой системе зубные техники-керамисты имеют возможность работать с каркасами полностью идентичными по составу и техническим свойствам литейному сплаву Starbond CoS.

- Технологический процесс изготовления порошка создаёт предпосылки для великолепной текучести материала во время лазерного спекания.
- Тем самым гарантируется однородная структура спечённых изделий
- Изготовленные из Starbond CoS Powder каркасы имеют высокую точность и равномерную твёрдость.



Composition / Состав :

Co	Cr	W	Mo	Si	Other ingredients: C; Fe; Mn; N Autres composants: C; Fe; Mn; N Другие компоненты: C, Fe, Mn, N
59 %	25 %	9.5 %	3.5 %	1 %	C, Fe, Mn, N

Particle size distribution/
Répartition des particules/
Зернистость

d50 > 30

Particle size/
Granulométrie/
Размер зерна

< 85 µm

Ref.

2.5 kg / кг

133702

10 kg / кг

133710

Other particle size distribution and particle sizes on request.



Die Spacer

- EN** Fast drying die spacers, in a variety of colour shades and thickness gradings. Steam cleaning-resistant with particularly scratch-resistant and smooth surfacing properties. Short curing time; thermal resistant.
- FR** Die Spacer décliné en différentes teintes et résistances. Résistant aux vapeurs d'échappement sur les surfaces lisses et particulièrement résistant aux rayures. Temps de séchage court, résistant à la chaleur lors de l'emboutissage et de l'immersion dans la cire.
- RU** Компенсационный лак для покрытия. Лак различных цветов и плотности. Устойчив к испарению, создаёт гладкую поверхность, особо устойчив к появлению царапин. Короткое время высыхания, термостойкость при глубокой вытяжке и погружном воске.

			Ref.
gold or золотой	15 µm / µm	25 ml / мл	230205
silver argent серебрянный	13 µm / µm	25 ml / мл	230206
red rouge красный	8 µm / µm	25 ml / мл	230207
blue bleu синий	10 µm / µm	25 ml / мл	230209
clear clair прозрачный	4 µm / µm	25 ml / мл	230213

3

Thinner

- EN** Thinners for Die Spacers. Thickened lacquers and varnishes can be restored to original consistency.
- FR** Diluant universel pour Die Spacer. Le Die Spacer épais peut retrouver sa consistance d'origine grâce au diluant.
- RU** Универсальный разбавитель для лаков. Возвращает загустевшим лакам первоначальную текучесть.



25 ml / мл

Ref.

230211

Hardener

- EN** For hardening, sealing and protecting of dies. The resultant surface is smooth and extremely scratch resistant. Does not build up, is completely absorbed into the plaster.
- FR** Produit un durcissement en surface et en profondeur. Il en résulte une surface lisse et extrêmement résistante aux rayures.
- RU** Обеспечивает затвердевание на поверхности и в углублениях. Поверхность, получившаяся в результате обработки отвердителем, становится гладкой и чрезвычайно устойчивой к появлению царапин.



25 ml / мл

Ref.

230212



IsoGips

EN Insulates plaster impression compounds and plaster models, as well as model stump moulds and model cast bases in saw-cut models. The product is especially designed to treat saw-cut models, for split cast techniques and all model systems.

FR Sert d'isolant entre les plâtres pour empreinte et les plâtre de modelage ainsi qu'entre les moignons de modelage et le socle lors de la séparation des modèles en plâtre. Il est spécifiquement conçu pour les modèles de scie, la technique Splitcast et les systèmes de modelage.

RU Изоляция гипс.

Изолирует пространство между гипсом для слепка и гипсом для модели, а также между концом и основанием модели, когда речь идёт о разборных моделях. Предназначен специально для разборных моделей, техники Splitcast и модельных систем. Не агрессивно к пластмассе.

250 ml / мл spray

Ref.
230360

IsoGips Classic

EN Conventional separating agent for opposing plaster faces. Also seals porous surfaces.

- Rapid and secure separations.
- No film residue.

FR Agent de démoulage traditionnel plâtre contre plâtre.

Scelle simultanément: les surfaces poreuses.

- Séparation rapide et fiable.
- Ne laisse aucun film.

RU Изоляция гипс. Классическое средство, разделяющее гипс от гипса.

Одновременно пломбирует поверхность гипса.

- Быстрое и надёжное разделение.
- Отсутствие налёта.



1000 ml / мл

Ref.
230370

3



IsoSil Silicone Spray

EN Silicon spray for treating trimmers, flasks and vessels, articulators or vibrators.

- Prevents the adhering of plasters.
- Protects against aggressive investment compounds.

FR Spray de silicone pour entretenir les alésoirs, cuvettes, articulateurs ou vibreurs.

- Empêche l'adhésion du plâtre.
- Protège des masses d'empreinte agressives.

RU Универсальный изоляционный спрей. Служит как для изоляции так и для ухода за триммерами, кюветами, артикуляторами или вибраторами. Предварительная смазка спреем предотвращает приставание гипса и предохраняет от негативных воздействий агрессивных паковочных масс.

- Защищает от агрессивных установочных масс.

400 ml / мл

Ref.
230380

BlockStar

EN A safe special wax for the blocking-out of undercuts and rough surfacings; superb adhering properties to models and not to the instruments. Can be easily scraped; but not suitable as casting wax.

FR Cire spéciale et faible pour la mise en dépouille des parties rétentives et des surfaces brutes. Elle adhère de façon exceptionnelle au modèle et non à l'instrument et peut être parfaitement grattée. Ne convient pas en tant que cire de coulée !

RU Оптимальный воск для блокировки поднутрений в рамках техники модельного литья. Великолепные адгезивные качества, не прилипая на инструментах, великолепно соскабливается.



pink
rose
розовый

70 g / г

Ref.
521480



BlockStar ScanWax

- EN** Scanable modelling wax; for all CAD/CAM systems.
- For the blocking out of small cavities and for filling in saw cuts before scanning.
 - BlockStar Scan Wax ensures density of scan data even when working with thin wax layers ; it guarantees best scan results.
- FR** Cire de modelage convenant au scanner ; convient à tous les systèmes de CAO/FAO.
- Pour rattraper les petites cavités sur le die en plâtre et pour refermer les coups de scie avant de scanner.
 - BlockStar Scan Wax assure une densité de données, même avec les couches de cire les plus fines et garantit une précision de scan et de forme maximale.
- RU** Сканируемы моделировочный воск. Предназначен для использования с любыми CAD/CAM системами.
- Для блокировки поднутрений на гипсовых штампиках и закрытия линий распила на мастер модели перед сканированием.
 - BlokStar - воск для сканирования обеспечивает хорошую считываемость сканируемого объекта даже при нанесении очень тонкого воскового слоя, тем самым гарантирует высококачественные результаты сканирования.

green
Verte
зелёный

70 g / r

Ref.

521630

DoubleStar

- EN** Duplicating silicone on 'A' silicone basis. Perfect processing due to enormous tear resistance excellent flow properties and high dimensional stability. Extraordinary reproduction precision; high degree of elasticity guarantees faultless duplicates.
- 'Shore' hardness: 22
 - Curing time: 15 mins approx.
- FR** Silicones de duplication sur une base de silicone A. Maniement parfait, du fait de sa résistance à la rupture et de sa stabilité dimensionnelle, allié à un profil d'écoulement optimal. Précision extraordinaire du rendu et élasticité élevée, garantit une duplication zéro-défaut.
- Dureté shore 22.
 - Temps de durcissement environ 15 min.
- RU** Силикон для дублирования на основе А-силикона. Превосходно поддаётся обработке, поскольку обладает очень высокой прочностью и устойчивостью к деформации в сочетании с оптимальной текучестью. Обеспечивает исключительную точность воспроизведения и высокую степень эластичности, гарантирует создание безупречных дубликатов.
- Жёсткость опоры – 22.
 - Время затвердевания – ок. 15 мин.



Base / Base / Основа 1000 ml (1,2 kg) + Catalyst / Catalyseur / Катализатор 1000 ml (1,2 kg)	Ref. 800001
Base / Base / Основа 6 kg + Catalyst / Catalyseur / Катализатор 6 kg	800006

Debubblizer & Wax Pattern Cleaner

- EN** Surface tension releasing agent . Reduces tension on all wax and silicone surfaces for better flowing and adhering of investment and plasters. Degreases and cleanses wax objects before investment. Result: smooth and cavity-free castings.
- FR** Agent tensio-actif de moulage, silicones de duplication et objets en cire pour un meilleur écoulement et pour une adhérence plus performante de la masse d'empreinte. Dégraisse et nettoie les objets en cire avant le moulage. Coulées lisses et sans bulle.
- RU** Декомпрессор поверхности. Первоклассное средство для снятия поверхностного напряжения, очистки и обезжиривания поверхности восковой модели перед паковкой.



100 ml / мл	Ref. 230400
1000 ml / мл	230410

Ref.

230400

230410

GingiStar - A (Automix)

EN Addition curing silicone for the production of gingival maskings; essential for a precise representation of the gingival line, e.g. for implantation work, or for high-class crown and bridge work. Also available in hard version for milling.

- Good grinding properties combined with superb elasticity and tearing resistance.
- Ease of handling by means of automatic mixing and direct application from the cartridge.

FR Silicone à réticulation par addition pour la fabrication de prothèses gingivales. Précieux pour son tracé précis du dessin de la gencive, par exemple lors des travaux sur implants ou des travaux sur couronnes et sur bridges requérant un soin extrême. Version dure pour fraisage.

- Bonne aptitude au ponçage, alliée à une élasticité et une résistance à la rupture exceptionnelles
- Grâce à son mélange automatique et à son application directe depuis la cartouche, son utilisation est d'une simplicité enfantine.

RU Десневая маска в катриджах. Связывающий добавки силикон для создания масок для дёсен. Полезен благодаря точному воспроизведению формы дёсен, например, при работе с имплантатами или трудоёмких работах над коронками и мостиками. В ассортименте так же в более твердом варианте, пригодном для фрезерования.

- Хорошо поддаётся шлифованию, а также обладает хорошей эластичностью и высокой прочностью на разрыв.
- Легко обрабатывается благодаря автоматическому смешиванию и непосредственному нанесению из катриджа.



Ref.

Automix	2 x 50 ml Cartridges / Cartouches / катриджа + 12 Cannulas / Canules / ампул	800092
Automix - hard	2 x 50 ml Cartridges / Cartouches / катриджа + 12 Cannulas / Canules / ампул	800092H

Dowel Pins

EN Brass manufacture with and without guide pins in two sizes.

FR Fabriqué en laiton avec ou sans pointe d'insertion en deux dimensions.

RU Стандартный штифт для изготовления анатомической разборной модели из латуни, с иглой и без иглы, двух размеров.



Ref.

# 1	without guide sans pointe d'insertion без иглы	1000 pcs / шт	230281
	with guide avec pointe d'insertion с иглой	1000 pcs / шт	230283
# 2	without guide sans pointe d'insertion без иглы	1000 pcs / шт	230282
	with guide avec pointe d'insertion с иглой	1000 pcs / шт	230284

IsoPlast

EN Formaldehyde-free separating agent (plastics against plasters) for plaster models in acrylic denture works.

- Excellent insulating effect.
- High degree of fitting precision.

FR Agent de démoulage sans formaldéhyde (résine contre plâtre) pour les modèles en plâtre utilisés dans la technique des résines.

- Excellent effet isolant.
- Précision d'ajustage élevée.

RU Изоляция пластмасса. Не содержащее формальдегида изолирующее средство (пластмасса от гипса) для гипсовых моделей в производстве протезов из синтетических материалов.

- Высокая точность подгонки.

Ref.

1000 ml / мл

230345



DieSep

- EN** Securely insulates all models and materials against waxing.
- FR** Conçu pour isoler de la cire tous les matériaux de moignon et de modèle de façon fiable.
- RU** Изоляция универсальная. Универсальный изолят надёжно изолирует материалы, из которых состоят модели и опакирующие материалы из воска.

	Ref.
50 ml / мл	230300
1000 ml / мл	230310

IsoWachs

- EN** Excellent water based separating agent for waxes, particularly for dipping wax. Insulates against waxes, plasters and metals. Reaction-free to investing compounds; free of solvents.
- FR** Excellent agent de démoulage aqueux pour les cires et notamment celles utilisées dans la technique d'immersion. Protège de la cire, du plâtre et du métal. N'induit aucun réaction sur les masses d'empreinte. Sans solvant.
- RU** Изоляция воск. Превосходное изолирующее средство на основе воды для всех видов воска, особенно при техники погружения. Изолирует от воска, гипса и металла. Совместимо со всеми лаками, поскольку не содержит растворителей.



25 ml / мл brush-on bottle

Ref.
230330



IsoWachs Plus

- EN** Water based extremely effective wax insulation agent. Insulates against waxes, plasters and metals. Also compatible with die Seps, because solvent-free – see also IsoWax.
- FR** Isolant aqueux contre la cire très efficace. Protège de la cire, du plâtre et du métal. Compatible avec tous les Die spacers, en raison de l'absence de solvant. Recharge : voir IsoWachs.
- RU** Изоляция воск. Превосходное изолирующее средство на основе воды для всех видов воска, особенно при техники погружения. Изолирует от воска, гипса и металла. Совместимо со всеми лаками, поскольку не содержит растворителей.

100 ml / мл

Ref.
230335



StarDip

- EN** A stable and elastic high grade immersion dipping wax for the production of precision fitting wax caps; dimension stable and can be easily scraped and cut; the basis for perfect modelling.
- FR** Cire d'immersion stable, élastique de grande fiabilité permettant d'obtenir des coiffes en cire précisément ajustées. Elle est stable en dimension et peut être coupée et grattée très aisément. La base d'un modelage parfait.
- RU** Стабильный эластичный погружной воск наивысшего качества для достижения точной подгонки воскового колпачка. Устойчив к деформации, легко соскабливается и режется. Является превосходной основой для моделирования.

250 g / г

Ref.
230450

FlectoDip

- EN** FlectoDip dipping wax produces waxcopings with almost the same positive physical properties as plastic copings. The flexibly elastic material can be practically and perfectly processed, without the least distortion upon removal of the workpiece, or when cutting or scraping. This makes for best fitting and easy adaption of the casted crowns. Suitable for presseable ceramic. Wall strength of copings: approx. 0.4 mm at working temperature of approx. 87 °C.
- FR** Les propriétés physiques positives de la cire et des coiffes synthétiques sont homogènes dans le cas des cires d'immersion Flecto-Dip. Le matériau flexoélastique peut être travaillé directement sans le moindre gauchissement lors du retrait et peut être coupé ou gratté. Il garantit ainsi une adaptation simple avec une précision d'ajustement des plus élevées. L'absence de composant opacifiant garantit le contrôle visuel de l'épaisseur ; il est en outre idéal pour la céramique coulée sous pression. Température de travail: 87° C.
- RU** Положительные физические характеристики воска и пластмассовых колпачков соединены в погружном воске Flecto-Dip. Упруго-эластичный материал великолепно поддается обработке, без малейшего перекоса при извлечении модели, резке или скоблении. Таким образом гарантируется легкая примерка с высочайшей точностью подгонки. Благодаря отсутствию опацированных компонентов обеспечивается визуальный контроль за толщиной. Возможно применение и для пресскерамики. Идеальная температура для баночки с погружным воском составляет 87 °C для толщины стенок порядка 0,4 мм.

ok! Pressable Ceramic

		Ref.
orange		
orange	180 g / г	523000
оранжевый		
violet		
violet	180 g / г	523010
фиолетовый		
yellow		
jaune	180 g / г	523020
жёлтый		



4

KratoDip

- EN** 'Krato Dip' possesses the same positive properties as 'Flecto Dip', but is somewhat harder and is thus similar to the plastic copings. Wall strength of copings: approx. 0.4 mm at working temperature of 87 °C.
- FR** Krato Dip se distingue par les mêmes propriétés positives que Flecto-Dip, cette déclinaison du produit est toutefois quelque peu plus dure et s'apparente d'autant plus aux coiffes en résine embouties. Solidité de la coiffe à environ 84 °C, environ 0,4 mm.
- RU** Воск Krato Dip отличается теми же положительными качествами, что и воск Flecto-Dip, однако он тверже и, тем самым, еще больше похож на колпачок из высокоориентированной пластмассы. Толщина колпачка при температуре около 84 °C порядка 0,4 мм.



ok! Pressable Ceramic

		Ref.
yellow		
jaune	180 g / г	523100
жёлтый		
green		
vert	180 g / г	523110
зелёный		

Dipping wax pot StarDip A

- EN**
- Precise control of working temperature.
 - Very reliable with a good cost-performance.
- Temperature: 60 °C – 105 °C, controllable.
Frame: 6,0 x 8,0 x 8,0 cm.
Voltage: 230 V.
- FR**
- Appareil pour technique de cire trempage.
- Température de travail réglable au degré près.
 - Très fiable à bon rapport qualité/prix.
- Température réglable de 60 °C à 105 °C.
Dimension de boîtier : 6,0 x 8,0 x 8,0 cm.
Tension : 230 V.
- RU**
- Очное регулирование рабочей температуры
 - Очень надёжен в сочетании с прекрасным показателем цена-качество.
- Температура: 60 °C – 105 °C, регулируемый.
Размер: 6,0 x 8,0 x 8,0 см.
Напряжение: 230 V.



1 unit / unité / штука

Ref.
500115

4



ok! Pressable Ceramic

		Ref.
red rouge красный	70 g / r	521400
blue bleu синий	70 g / r	521410

StarMod C

- EN**
- A precise cervical wax for the modelling of crown cervical edges.
- Lowest shrinkage.
 - Lead-inert.
 - Non-smearing and non-friable.
 - Tension-free.
- Due to the fact, that cervical wax requires no opaquing ingredients, the cervical edge are better visible and suitable for pressable ceramic. Working temperature: 59° C.
- FR**
- Cire cervicale précise pour le modelage des bords de la couronne.
- Faible rétraction.
 - Inerte.
 - Non lubrifiante, non cassante.
 - Sans contraction.
- Comme elle se passe très bien de composant opacifiant, les bords cervicaux présentent un meilleur aspect et l'adaptation à des systèmes tout-céramiques est en outre garantie. Température de travail 59° C.
- RU**
- Цервикальный воск великолепно отвечает всем требованиям своей области применения. Свободен от внутренних напряжений, мягко-текущий, не хрупкий, не размазывается, крайне прецизионный и не дает перекосов при краевом прилегании или соединении в единый блок. Благодаря отсутствию опакизированных компонентов цервикальный край лучше виден и, тем самым, оптимально подходит для цельнокерамических систем. Рабочая температура 59°С.

InlayStar

- EN**
- Special modelling wax for inlay technique requirements. The beige colour shade makes for a harmonious contrast to the model and thus is very pleasant to the eye. Dimension-stable and contraction resistant. Working temperature: 53° C.
- FR**
- Cires de modelage spécifiques pour les besoins des inlays. Permet un modelage agréable à l'œil. Offre une stabilité des dimensions et un faible retrait. Température de travail: 53° C.
- RU**
- По своим технологическим свойствам воск Inlay Star разработан специально для т. н. „инлей-техники“ и приведен с ней в соответствие. Он крайне устойчив к деформации и мало поддается сжатию, благодаря чему может быть гарантировано точное сквашивание краев полости. Благодаря отсутствию опакизированных компонентов великолепно подходит для пресскерамики. Рабочая температура 53°С.



beige
beige
бежевый

70 g / r

Ref.

521210

ok! Pressable Ceramic

AllroundStar

EN Allround modelling wax. Extraordinary dimension stability with smallest contraction – right from the construction of exact marginal edgings through to the modelling of the cusps, by the 'drawing' of the wax; possesses excellent scraping properties; AllroundStar wax complies with all dental technician requirements for modelling purposes. AllroundStar wax is available in the 'classic' blue and green colours. The beige and caramel colour shades make a harmonious contrast to the plaster model and are very pleasant to the eye. Working temperature: 55° C.

FR Cire de modelage Allround. La cire Allround-Star satisfait aux diverses exigences posées par le prothésiste dentaire pour une cire de modelage, qu'il s'agisse du façonnage exact des bords au modelage des cuspides par "étirement" de la cire, sans oublier son excellent profil de grattage, son extraordinaire stabilité de dimension et sa faible contraction. La cire Allround-Star existe en outre dans les coloris classiques, bleu et vert, ainsi que dans des coloris beige et caramel. Elles sont très agréables et très reposantes à l'œil en raison du contraste harmonieux avec les modèles en plâtre. Température de travail 55° C.

RU Воск для моделирования. Обеспечивает изготовление точных цингулюмов вплоть до моделирования зубных бугров посредством растяжения воска, характеризуется лёгкостью при соскабливании, крайней стойкостью к деформациям и крайне незначительным сжатием, соответствует всем требованиям зубных техников к моделированию. Кроме классических марок воска Allround-Star синего и зелёного цвета имеются также воск бежевого цвета и цвета карамели. Благодаря гармоничному контрасту с гипсовой моделью не напрягают зрение. Рабочая температура 55°С.



		Ref.
caramel caramel карфель	70 g / г	521050
beige beige бежевый	70 g / г	521055
green vert зелёный	70 g / г	521065
blue bleu синий	70 g / г	521070

StarMod

EN The ideal modelling wax for gnathological waxing techniques.

- High degree of stability.
- Precise wax drawing.
- Smooth surface results.

Available in 2 degrees of hardness:

- hard 57 °C,
- regular 55 °C.

FR La cire de modelage idéale pour les céroplasties prospectives gnathologiques.

- Résistance élevée.
- Étirement précis de la cire.
- Donne une surface lisse.

Disponible en deux duretés différentes:

- dure: 57 °C,
- normale: 55 °C.

RU Идеальный воск для моделирования при использовании гнатологической (т.е. челюстной) техники нанесения воска.

- Высокая устойчивость.
- Точное растяжение воска.
- Обеспечение гладкой поверхности.

Имеется в наличии воск двух различных степеней жёсткости:

- жёсткий 57 °C,
- нормальный / 55 °C.



			Ref.
Hard Dure Жёсткий	grey gris серый	70 g / г	521010H
	ivory ivoire цвета слоновой кости	70 g / г	521020H
	blue bleu синий	70 g / г	521030H
Regular Normale Нормальный	ivory ivoire цвета слоновой кости	70 g / г	521020
	blue bleu синий	70 g / г	521030



StarMod F / StarMod F Pur

EN In combination techniques, different demands are made of waxes. When milling, the wax should be hard and there should be no smearing. When scraping on the other hand, the wax should not be too hard. As it is practically impossible to combine both requirements in one wax, we have tailored our milling waxes to the different areas of application.

- Star Mod F = milling and scraping, working temperature: 57 °C.
- Star Mod F Pure = milling, working temperature: 58 °C (harder).

FR La technique du fraisage combinée lors de la finition au niveau de la cire satisfait aux différentes exigences. Il ne faut rien lubrifier lors d'un fraisage pur, la cire doit être dure, à contrario lors du grattage il faut éviter une dureté trop élevée. Comme il est quasiment impossible d'allier ces deux conditions dans une même cire, nous avons adapté nos deux cires de fraisage aux différents domaines d'application.

- Star Mod F = fraisage et grattage, température de travail de 57 °C.
- Star Mod F Pur = fraisage, température de travail de 58 °C.

RU В комбинированной фрезеровальной технике при работе с восками к ним предъявляются различные требования. При чистой фрезеровке воск не должен размазываться, должен быть твердым, стружка должна отскакивать от фрезы. Наоборот, слишком высокая твердость затрудняет скобление.

Т. к. практически невозможно объединить оба требования в одном воске, мы приспособили оба наших фрезеровальных воска для различных областей применения.

- Star Mod F = фрезерование и скобление, рабочая температура 57 °C.
- Star Mod F Pur = фрезерование, рабочая температура 58 °C.

			Ref.
StarMod F	green vert зелёный	70 g / г	521100
StarMod F Pur	mint green vert menthe цвет мяты	70 g / г	521130

Diagnostic WaxStar

EN A wax suitable for aesthetic wax-up and also for pressable ceramic; burns out without leaving traces because of its pure organic composition. Availability in Vita-shades A-B-C-D as well as in white, ensures an initial fitting that already nearly represents the finished workpiece. Diagnostic wax is available in 70 g sizes or as a complete set of 5 x 9 g sizes. Working temperature 54 °C.

FR Cire convenant aussi bien aux applications esthétiques qu'aux céramiques coulées sous pression. Entièrement calcinable. Grâce à l'utilisation de composants organiques purs, la cire de diagnostic est entièrement calcinable et les couleurs de base A-B-C-D Vita, telles que le blanc, garantissent un essai qui se rapproche précisément du résultat final.

RU Наконец-то появился воск, который одновременно подходит как для эстетической восковой модели, так и для пресскерамики. Благодаря его чисто органическим компонентам, диагностический воск сгорает без остатка. Основные цвета серии Vita (A-B-C-D), а также белый цвет гарантируют „примерку“ модели, которая внешне выглядит почти так же, как конечный результат. Диагностический воск предлагается в баночках по 70 г или в наборе из 5 баночек по 9 г. Рабочая температура 54 °C.



		Ref.
white / blanc / белый	70 g / г	521700
dentin A	70 g / г	521710
dentin B	70 g / г	521720
dentin C	70 g / г	521730
dentin D	70 g / г	521740

		Ref.
Set Набор	white / blanc / белый dentin A dentin B dentin C dentin D	5 x 9 g / г 521750



BlockStar

- EN** A safe special wax for the blocking-out of undercuts and rough surfacings; superb adhering properties to models and not to the instruments. Can be easily scraped; but not suitable as casting wax.
- FR** Cire spéciale et faible pour la mise en dépouille des parties rétentives et des surfaces brutes. Elle adhère de façon exceptionnelle au modèle et non à l'instrument et peut être parfaitement grattée. Ne convient pas en tant que cire de coulée !
- RU** Оптимальный воск для блокировки поднутрений в рамках техники модельного литья. Великолепные адгезивные качества, не прилипая на инструментах, великолепно соскабливается.



		Ref.
pink	70 g / г	521480
rose		
розовый		



Preparation Wax

- EN** Preparation wax for use as saddle spacer. Adhesive, soft. Can be easily adapted to master models.
- FR** Cire de préparation pour espacement de rétentions et de barres linguales. Souple et autocollant. S'adapte très bien aux surfaces de modèles.
- RU** Подготовительный воск для подкладки под дугу. Мягкий и клейкий. Хорошо адаптируется к поверхностям моделей.

			Ref.
transparent	0.5 mm / мм	32 pcs / шт	561750
transparent	0.6 mm / мм	32 pcs / шт	561760
прозрачный			

Debubblizer & Wax Pattern Cleaner

- EN** Surface tension releasing agent . Reduces tension on all wax and silicone surfaces for better flowing and adhering of investment and plasters. Degreases and cleanses wax objects before investment. Result: smooth and cavity-free castings.
- FR** Agent tensio-actif de moulage, silicones de duplication et objets en cire pour un meilleur écoulement et pour une adhérence plus performante de la masse d'empreinte. Dégraisse et nettoie les objets en cire avant le moulage. Coulées lisses et sans bulle.
- RU** Декомпрессор поверхности. Первокласное средство для снятия поверхностного напряжения, очистки и обезжиривания поверхности восковой модели перед паковкой.



		Ref.
100 ml / мл		230400
1000 ml / мл		230410

StickyStar

- EN** StickyStar adhesive sticks enable better treatment and prevent the distortion of the casting when removing the modelation from the model.
- FR** Les tubes de colle facilitent la pose des tiges et évitent le risque de gauchissement de l'objet coulé une fois le modelage retiré.
- RU** Литейные балки для эффективного штифтования восковых моделей. Великолепные клеящие свойства. Предотвращает перекос объекта литья при снятии готового изделия с модели.

ok! Pressable Ceramic

			Ref.
round	Ø 3 mm / мм	70 g / r	522210
	Ø 4 mm / мм	150 g / r	522230
	Ø 5 mm / мм	150 g / r	522240
square	2.5 x 2.5 mm / мм	70 g / r	522110



ok! Pressable Ceramic

			Ref.
Casting sticks with reservoir Sticks de coulée à tête perdue Восковые грушевидные литники	Ø 6 mm / мм	300 pcs / шт	521900
	Ø 7 mm / мм	200 pcs / шт	521905
	Ø 8 mm / мм	155 pcs / шт	521910

SprueStar

- EN** Sprue Star is practically the 'lost head', with the result, that less vorticity occurs in the injected enamel due to the jet form of the injection channel. A continuous treating of the casting is simplified and improved by flooding with the small waxing casting stick. Separation is more simple and saves on metal, as the channel diameter is only 3 mm and the reservoir is absolutely sufficient. Suction bubbles are reliably prevented. Sprue Star is available in three different reservoir sizes.
- FR** Cire convenant aussi bien aux applications esthétiques qu'aux céramiques coulées sous pression. Entièrement calcinable. Grâce à l'utilisation de composants organiques purs, la cire de diagnostic est entièrement calcinable et les couleurs de base A-B-C-D Vita, telles que le blanc, garantissent un essayage qui se rapproche précisément du résultat final.
- RU** Подающий литник со специальным плавильным резервуаром в форме груши для литья драгоценных металлов без образования усадочных раковин SprueStar представляет собой оптимизированный продукт, отличающийся следующим: благодаря тому, что заливочный канал грушевидной формы, в поступающем расплаве образуется меньше завихрений. Восковые литейные груши SprueStar предлагает-ся трех различных размеров.

WireStar Hard

- EN** Can be pliantly curved and formed without pinches or cracks. Dimensionally stable and tension-free; ideal for crown- and bridging techniques.
- FR** Il peut être plié et déformé aisément sans risque de rayure. Stable en dimensions et sans contrainte, idéal pour la technique des bridges et des couronnes.
- RU** Литниковый воск-провода Wire-Star гнется и формируется без образования надломов, сужений и трещин. Устойчив к деформации, свободен от внутренних напряжений и не образует реверсивных сил.

ok! Pressable Ceramic

			Ref.
green vert зелёный	Ø 2.5 mm / мм	250 g / r	522010H
	Ø 3.0 mm / мм	250 g / r	522020H
	Ø 3.5 mm / мм	250 g / r	522030H
	Ø 4.0 mm / мм	250 g / r	522040H
	Ø 5.0 mm / мм	250 g / r	522050H





GlueStar

- EN** Special adhesive wax with extremely strong adhesive properties. Suitable for fixing of dentures, front walls, fracture repairs and in solder models. Because of its extreme hardness, distortion is impossible; can be easily removed e.g. by the use of a steam jet.
- FR** Cire collante spéciale à fort pouvoir d'adhésion. Idéale pour fixer les réparations, les dents, les clés et la soudure des pièces métalliques. Grâce à sa haute dureté, aucun risque de gauchissement du travail collé. Elle s'enlève facilement, par exemple à l'aide d'un nettoyeur à vapeur.
- RU** Клейкий воск наивысшего качества, для фиксирования окклюзионных валиков, артикуляции, зубов, устранения поломок, для моделей стоматологического литья и т. д. Перекос исключается благодаря высокой твердости воска. Легко удаляется, например, с помощью пароструйного аппарата.

		Ref.
red	70 g / г	521455
rouge		
красный		

Set-Up Wax

- EN** Set-up Wax meets all the requirements of the demanding dental technician on wax plates. It has a high plasticity, does not tear and does not tend to reassume its previous shape when shaping it. It has high adhesive strength without sticking and is easily modelled and cut. Set-up StarWax is available in three different hardnesses (summer/winter) for differing ambient temperatures.
- FR** Cette cire de montage satisfait à toutes les exigences posées par les prothésistes dentaires au niveau des cires en plaque. Elle possède une plasticité élevée, est facilement modelable et elle ne revient pas à son état d'origine en cas de déformation. Il existe trois qualités de cire différentes en fonction de la température ambiante.
- RU** Set-Up-Wax соответствует всем требованиям, которые зубные техники предъявляют воску в форме пластин. Он обладает высокой пластичностью, легко поддается моделированию и не возвращается в исходное положение при придании ему новой формы. В зависимости от окружающей температуры имеется воск трех различных сортов.



		Ref.	
winter	1,25 mm / мм	2500 g / г	524010
hiver		500 g / г	524020
зима		2500 g / г	524110
summer	1,25 mm / мм	500 g / г	524120
été		2500 g / г	524102
лето		500 g / г	524002
universal	2,0 mm / мм	2500 g / г	
universel		500 g / г	
универсальный			



Preparation Wax

- EN** Preparation wax for use as saddle spacer. Adhesive, soft. Can be easily adapted to master models.
- FR** Cire de préparation pour espacement de rétentions et de barres linguales. Souple et autocollant. S'adapte très bien aux surfaces de modèles.
- RU** Подготовительный воск для подкладки под дугу. Мягкий и клейкий. Хорошо адаптируется к поверхностям моделей.

		Ref.	
transparent	0.5 mm / мм	32 pcs / шт	561750
transparent			
прозрачный	0.6 mm / мм	32 pcs / шт	561760

Casting WaxStar

EN This casting wax possesses excellent modelling features and tearing resistance; the product adheres securely and without difficulty on the duplicate model. Available in turquoise shade, as well as in a variety of versions.

- Time-saving and simplifies modelling.
- Burns off without residue.
- Excellent properties and tension-free adaption to the model.
- Precise fitting and faultless casting results.

FR La cire de coulée présente une bonne aptitude à la déformation et une excellente résistance à la rupture; elle adhère de façon fiable et sans problème au modèle dupliqué. Disponible en vert et en différents modèles.

- La rapidité pour un modelage en toute simplicité.
- Entièrement calcinable.
- Très facilement ajustable et sans contrainte.
- Des résultats de coulée parfaitement adaptés et sans erreur.

RU Литейный воск легко адаптируем и обладает высокой прочностью на разрыв, хорошая адгезия к модели, легко полируемая структура. Воск бирюзового цвета, с различным рифлением.

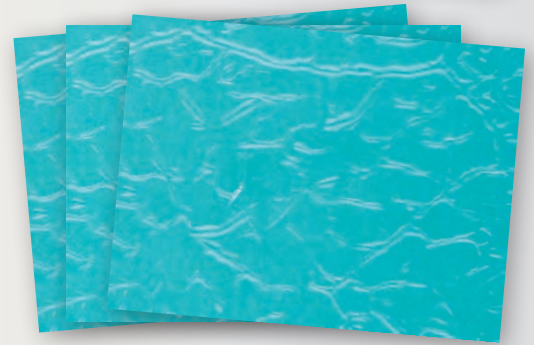
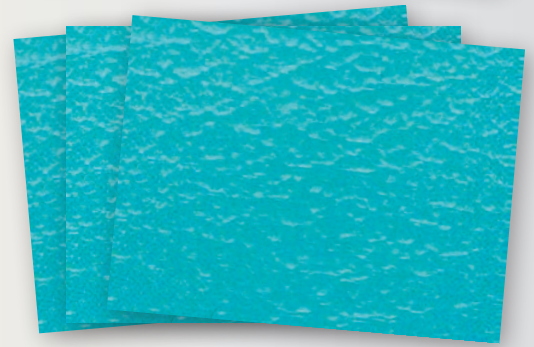
- Обеспечивает экономию времени и упрощает моделирование.
- Сгорает, не оставляя осадков.
- Очень хорошо и без внутренних напряжений обеспечивает пригонку.
- Обеспечивает точный и безошибочный результат литья.

			Ref.
smooth lisse гладкий 75 x 150 mm / мм turquoise бирюзовый	0.30 mm / мм	15 plates / plaques / пластин	561030
	0.35 mm / мм	15 plates / plaques / пластин	561035
	0.40 mm / мм	15 plates / plaques / пластин	561040
	0.50 mm / мм	15 plates / plaques / пластин	561050
	0.60 mm / мм	15 plates / plaques / пластин	561060

			Ref.
fine grained légère aspérité с тонким рифлением 75 x 150 mm / мм turquoise бирюзовый	0.30 mm / мм	15 plates / plaques / пластин	561130
	0.35 mm / мм	15 plates / plaques / пластин	561135
	0.40 mm / мм	15 plates / plaques / пластин	561140
	0.50 mm / мм	15 plates / plaques / пластин	561150
	0.60 mm / мм	15 plates / plaques / пластин	561160

			Ref.
coarse grained aspérité grossière с грубым рифлением 75 x 150 mm / мм turquoise бирюзовый	0.30 mm / мм	15 plates / plaques / пластин	561230
	0.35 mm / мм	15 plates / plaques / пластин	561235
	0.40 mm / мм	15 plates / plaques / пластин	561240
	0.50 mm / мм	15 plates / plaques / пластин	561250
	0.60 mm / мм	15 plates / plaques / пластин	561260

			Ref.
marbelled veinée с прожилками 75 x 150 mm / мм turquoise бирюзовый	0.30 mm / мм	15 plates / plaques / пластин	561330
	0.35 mm / мм	15 plates / plaques / пластин	561335
	0.40 mm / мм	15 plates / plaques / пластин	561340
	0.50 mm / мм	15 plates / plaques / пластин	561350
	0.60 mm / мм	15 plates / plaques / пластин	561360



Lingual bar

EN Preformed lower jaw bars, drop-shaped.

- Tension free, easily adaptable to the model.
- Ideal for torsion-free connections.
- No folds and fissures when bending.

FR Barre mandibulaire, forme goutte.

- Inerte, très bien adaptable.
- Parfaite pour des jonctions sans torsions.
- Ni plis ni criques lors du cintrage.

RU Нижнечелюстная дуга, в форме капли.

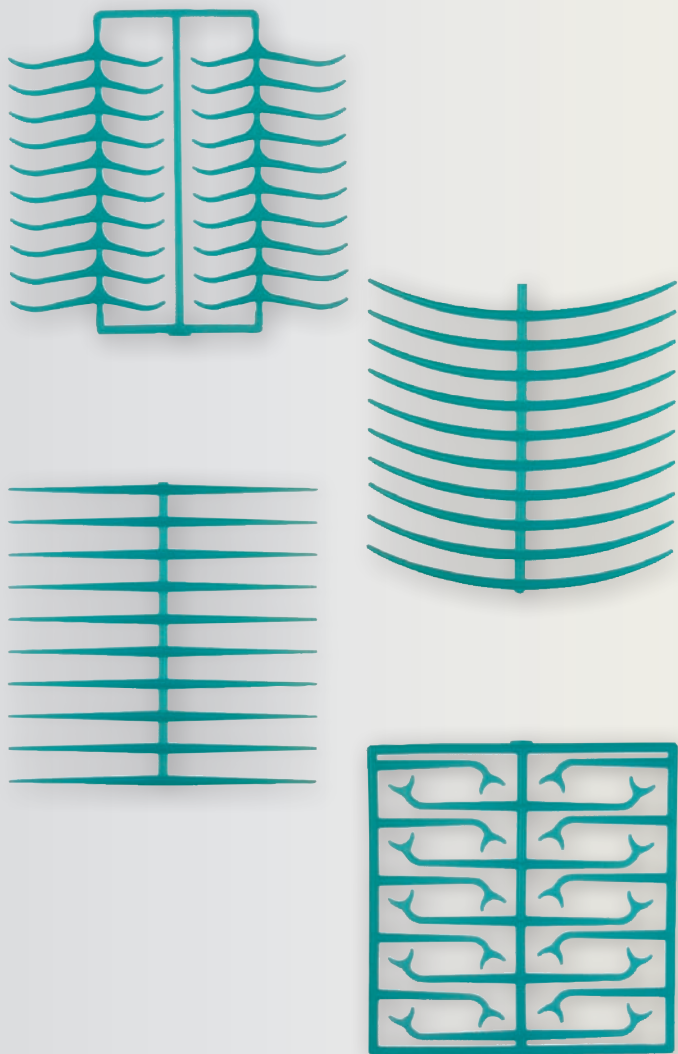
- Без внутренних напряжений, хорошо адаптируется.
- Идеален для бесторсионных соединений.
- Не морщится и не рвется при сгибании.

4 x 2 mm / мм

65 g / г

Ref.

561600



WaxStar Partial Technique

- EN** Wax for model casting techniques. Excellent wax quality in the same continuous turquoise shade.
- Burns off without residue.
 - Stable in form.
 - Tension-free adaptation to the model.
 - Easily recognisable marking.
 - Available in anatomically formed versions.
- FR** Cire pour coulée sur modèle. Qualité exceptionnelle de la cire dans un coloris vert homogène.
- Entièrement calcinable.
 - Stable au moulage.
 - Ajustement sans contrainte sur le modèle.
 - Contre-dépouilles très facilement identifiables.
 - Existe dans des variantes de moulage proche de l'anatomie.
- RU** Восковые кламмерные профили. Воск для техники отливки моделей. Восковые кламмерные профили анатомической формы из легко адаптируемого воска.
- Сгорает без осадков.
 - Сохраняет форму.
 - Обеспечивает подгонку к модели, не создавая внутренние напряжения.
 - Отлично узнаваемые метки.
 - Исполнения, соответствующие анатомической форме.

				Ref.
turquoise бирюзовый	A-1	Pre-molar Crochets prémolaires Премолярный кламмер	10 pcs / шт	561400
	A-2	Molar clasps Crochets molaires Молярный кламмер	10 pcs / шт	561410
	A-3	Arched ring clasps Crochets circulaires pliés Кламмеры кольцевые	10 pcs / шт	561420
	A-4	Straight ring clasps Crochets circulaires droits Кламмеры кольцевые прямые	10 pcs / шт	561430
	A-5	'Bonyhard' clasps Crochets Bonyhard Специальные кламмеры	10 pcs / шт	561440

PartiStar

- EN** The model-casting modelling wax is perfectly tailored to the finished wax parts. PartiStar flows nicely and has the same hardness as the finished wax parts. Therefore, seamless transitions are easily realisable. Smoother modelling makes for shorter processing times. Working temperature 52 °C.
- FR** Cire de modelage pour coulée qui convient parfaitement aux pièces finies en termes de dureté et de propriétés d'élaboration. Des transitions invisibles sont réalisables de façon plus aisée grâce au profil d'écoulement optimal. Les modelages lisses permettent un temps de traitement plus court. Température de travail: 52° C
- RU** Воск PartiStar – моделирующий воск для модельного литья, по своей твердости и технологическим качествам приведенный в идеальное соответствие с готовыми изделиями. Плавные переходы легко достигаются благодаря оптимальным текучим свойствам воска. Более гладкие восковые модели обеспечивают более быстрые сроки выполнения отделочных работ. Рабочая температура 52 °C.



turquoise
turquoise
бирюзовый

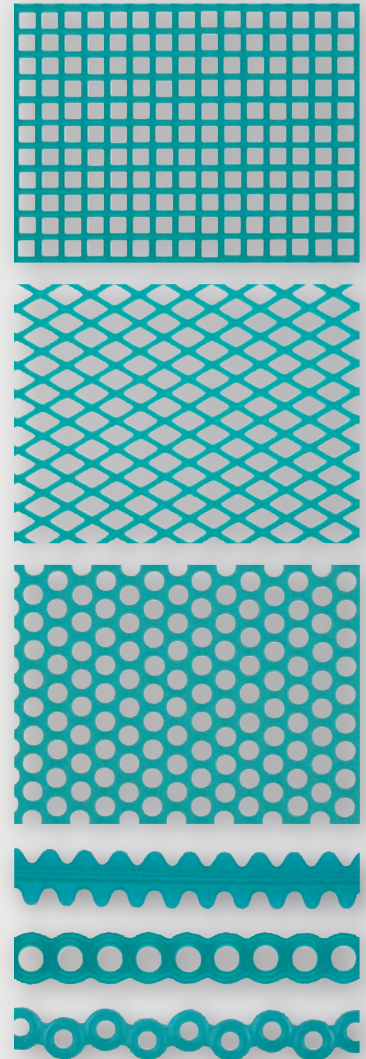
70 g / г

Ref.

561700

WaxStar Retention

- EN** Wax for model casting techniques. Excellent wax quality in the same continuous turquoise shade.
- Burns off without residue.
 - Stable in form.
 - Tension-free adaptation to the model.
 - Easily recognisable marking.
 - Available in anatomically formed versions.
- FR** Rétentions pour des prothèses coulées partielles et comme renfort pour les prothèses en résine totales.
- Sans contraction
 - Légèrement ajustable
 - Existe en différentes versions
- RU** Восковые клammerные профили. Воск для техники отливки моделей. Укрепления для частичных литейных протезов и усиления протезов, полностью состоящих из синтетических материалов.
- Не вызывает внутренних напряжений.
 - Легко поддается подгонке.
 - В различных исполнениях.



			Ref.
turquoise бирюзовый	Wax with fine retention screen – upper jaw. Cire avec grille en forme de grillage à trous - maxillaire. Воск с мелкой сеточкой с удерживающей способностью – верхняя челюсть.	20 pcs / шт	561500
turquoise бирюзовый	Wax with diagonal retention screen – upper jaw. Cire avec grille de rétention pour prothèses coulées - maxillaire. Воск с диагональной сеточкой с удерживающей способностью – верхняя челюсть.	20 pcs / шт	561510
turquoise бирюзовый	Wax with rounded aperture screen – upper jaw. Cire avec grille pour prothèses complètes et partielles - maxillaire. Воск с сеточкой, с круглыми ячейками - верхняя челюсть.	20 pcs / шт	561520
turquoise бирюзовый	Wax with connecting bar retentions – lower jaw. Cire avec barre de rétention - mâchoire inférieure. Волнообразная ретенционная балка – нижняя челюсть.	10 pcs / шт	561530
turquoise бирюзовый	Wax with straight aperture retentions – lower jaw. Cire avec rétentions rondes droites - mâchoire inférieure. Ретенционная балка с ячейками – нижняя челюсть.	40 pcs / шт	561540
turquoise бирюзовый	Wax with displaced aperture retentions – lower jaw. Cire avec rétentions rondes décalées - mâchoire inférieure. Ретенционная балка со смещенными ячейками – нижняя челюсть.	40 pcs / шт	561550

4

S&S Wax Brush



- EN** For the smoothing of wax modellings and the removal of wax swarf.
- FR** Idéale pour lisser les modelages à la cire et supprimer les copeaux de cire.
- RU** Кисть для воска S&S.
Для разглаживания поверхности восковых моделей и удаления восковых опилок.

1 pc / шт

Ref.

591110

Handy Torch Labo

- EN** The Gas Torch, Handy Torch Labo is extremely easy to operate, and can be operated hand-held as well as from standing position on a workbench.
- Automatic 'Piezo' ignition.
 - Flame regulation.
 - Maximum temperature: 1300 °C.
- FR** Le brûleur à gaz Handy Torch Labo est très simple à utiliser et peut aussi bien être tenu à la main qu'être utilisé une fois posé sur la paillasse.
- Allumage Piézo automatique.
 - Intensité de flamme réglable.
 - Température maximale 1300 °C.
- RU** Газовая горелка Handy Torch Labo проста в обслуживании и удобна в применении.
- Автоматическая система зажигания Piezo.
 - Регулируемая интенсивность пламени.
 - Максимальная температура 1300 °C.



1 pc / шт

Ref.

500100

S&S Speedvest

EN Phosphate-compounded precision investment for rapid burn out and for the conventional heating process. For precious and non precious metal alloys.

- No system constraint, can be invested with- or without ring.
- Fine-grained with excellent fitting properties for all indications, from inlays to implants.
- Optimum flow behaviour, due to low viscosity thinned consistency.
- Extremely smooth casting surfacings, finest detailed reproductions.
- Speed capability makes for high time savings without restrictions on the fitting precision.
- Optimum edging hardness for the finest modellations.

FR Masse d'empreinte de précision avec liant phosphate chauffable de manière traditionnelle ou rapide, pour des alliages avec ou sans métal précieux.

- Aucune contrainte du système, il peut être moulé avec ou sans anneau.
- Granulométrie fine avec une excellente adaptation pour toutes les indications de l'inlay jusqu'aux techniques d'implant, en alliages contenant ou non des métaux précieux.
- Caractéristiques d'écoulement optimales du fait de sa consistance très fluide.
- Surface de coulée très lisse, rendu dans les moindres détails.
- Grâce à cette possibilité d'accélération, gain de temps important sans restriction lors de l'ajustage.
- Dureté optimale des bords pour les modelages les plus esthétiques.

RU Шоковая паковочная масса. Быстро или традиционным образом нагреваемые, содержащие фосфат высокоточные паковочные массы, предназначенные для сплавов, как содержащих, так и не содержащих драгоценные металлы.

- Никакой системной необходимости, возможна установка с помощью кольца и без него.
- Мелкозернистый, с отличной по всем показателям подгонкой, для всех изделий: от полукоронок (inlay) до имплантационной техники, сплавы с драгоценными металлами или без драгоценных металлов.
- Оптимальная текучесть благодаря составу с низкой вязкостью.
- Точнейшее воспроизведение деталей с очень гладкой поверхностью.
- Благодаря „способности быстрого протекания“ обеспечивается значительная экономия времени без ухудшения точности подгонки.
- Оптимальная твердость краёв для тончайших моделей.



ok! Pressable Ceramic

20 bags of 160 g with 750 ml S&S Liquid
20 sachets de 160 g avec 750 ml Liquide S&S
20 пакетов по 160 г. с 750 мл. жидкости S&S

Ref.

259300

20 bags of 160 g without S&S Liquid
20 sachets de 160 g sans Liquide S&S
20 пакетов по 160 г. без жидкости S&S

259310

S&S Finevest

EN Particularly fine-grained, phosphate-compounded and graphite-free precision investment for all dental alloys under conditions of conventional heating processes.

- Optimum flow behaviour due to low viscosity thinned consistency.
- Finest detailed reproduction with extremely smooth surfacing.
- Excellent fitting of inlays and bridges through to implant borne supra constructions.

FR Revêtement de précision à granulométrie particulièrement fine, avec liant phosphate et sans graphite, convient à tous les alliages dentaires pour les procédés de chauffage traditionnels.

- Caractéristiques d'écoulement optimales du fait de sa consistance très fluide.
- Rendu dans les moindres détails pour les surfaces très lisses.
- Excellente adaptation des Inlay au suprastructures soutenant l'implant en passant par les bridges.

RU Особо мелкозернистые, содержащие фосфат и свободные от графита высокоточные массы для заливки всех дентальных сплавов при традиционном способе обработки посредством нагревания.

- Оптимальная текучесть благодаря составу с низкой вязкостью.
- Точнейшее воспроизведение деталей при очень гладкой поверхности.
- Замечательная пригонка для изделий от полукоронок (inlay) для мостиков до несущих имплантаты супра-конструкций.



ok! Pressable Ceramic

20 bags of 160 g with 750 ml S&S Liquid
20 sachets de 160 g avec 750 ml de liquide
20 пакетов по 160 г. с 750 мл. жидкости

Ref.

259200



S&S Liquid

EN Mixing liquid suitable for 'S&S Finevest' and 'S&S Speedvest'.

FR Liquide de mélange, convient pour S&S Finevest et S&S Speedvest.

RU Жидкость S&S.

Жидкость для смешивания, подходящая для S&S Finevest и S&S Speedvest.

Ref.

750 ml / мл

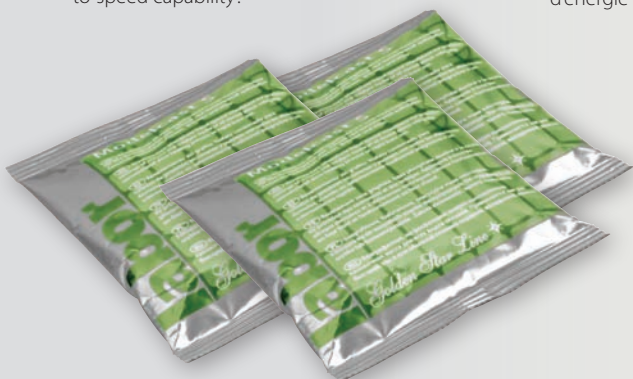
259450

Modelcast S (Speed)

- EN** Phosphate-compounded model casting investment; can be conventionally or rapidly heated.
- High degree of edging stability.
 - Superb fitting properties.
 - Extremely smooth casting surface.
 - Time savings and low energy consumption due to 'speed capability'.

- FR** Revêtement pour coulage sur modèle, supporte un chauffage traditionnel ou rapide.
- Solidité élevée des bords.
 - Ajustage excellent.
 - Surface de coulée très lisse.
 - Gain de temps pour une faible consommation d'énergie grâce à la fonction "Speed".

- RU** Шоковая паковочная масса. Особо мелкозернистые, содержащие фосфат и свободные от графита высокоточные массы для заливки всех дентальных сплавов при традиционном способе обработки посредством нагревания.
- Оптимальная текучесть благодаря составу с низкой вязкостью.
 - Точнейшее воспроизведение деталей при очень гладкой поверхности.
 - Замечательная пригонка для изделий от полукоронки (inlay) для мостиков до несущих имплантаты супра-конструкций.



50 bags of 400 g without Modelcast S (speed) Liquid
50 sachets de 400g sans Modelcast S liquide
50 пакетов по 400 г без жидкости Modelcast S

Ref.

259500

Modelcast S Liquid

- EN** Mixing liquid suitable for 'Modelcast S (Speed)'.
FR Liquide de mélange, convient pour S&S Finevest et S&S Speedvest.
RU Жидкость для смешивания подходит для Modelcast S (Speed).

1000 ml / мл

5000 ml / мл

Ref.

259505

259515

S&S Modelcast

- EN** Phosphate compounded model casting investment material.
- Very good fitting with a high degree of edging stability.
 - Smooth casting surface.
 - Long processing time period (4 - 5 mins.).

- FR** • Revêtement pour coulée sur modèle liée au phosphate. Modelcast possède une faible résistance de démoulage en cas d'immersion simple dans l'eau.
- Ajustage très aisé avec une stabilité des bords élevée.
 - Surface de coulée lisse.
 - Temps de traitement long (4 à 5 min.).

- RU** Паковочная масса
Содержащие фосфат классические паковочные массы для отливки модели.
- Очень хорошая подгонка при высокой стабильности краёв.
 - Гладкая поверхность заливки.
 - Время обработки (4 - 5 мин.).



25 bags of 400 g without S&S Modelcast Liquid
50 sachets de 400 g sans Modelcast S liquide
25 пакетов по 400 г. без жидкости S&S Modelcast

Ref.

259600

S&S Modelcast Liquid

- EN** Mixing fluid suitable for 'S&S Modelcast'.
FR Liquide de mélange, convient pour S&S Finevest et S&S Speedvest.
RU Жидкость S&S Modelcast
Жидкость для смешивания подходит для S&S Modelcast.

1000 ml / мл

Ref.

259610



O-Spray

EN Occlusion spray for the marking of early contacts and disruptive points.

- Even and fine spray pattern; economic in use.
- Precision point dosing.
- Easily removed with water.
- Reduced dispersive spray behaviour.
- Non-contaminating for foodstuffs.

In four well recognisable colouring shades for perfect contrasts.

FR Destiné à marquer les contacts prématurés et les zones de friction.

- Pulvérisation fine et régulière, consommation économique.
- Dosage extrêmement précis.
- Élimination aisée avec de l'eau.
- Faible formation de poussière.
- Qualité alimentaire.

Existe en quatre coloris.

RU Средство для маркировки окклюзионной поверхности, зелёного, красного и синего цветов. Равномерное точное нанесение посредством распыления, экономичность в употреблении.

- Высокоточная дозировка.
- Лёгко удаляемо с помощью воды.
- Сниженная распыляемость.
- Безвредность для пищевых продуктов.

Предлагается в четырех хорошо контрастирующих цветах.



		Ref.
white blanc белый	75 ml / мл	230233
blue bleu синий	75 ml / мл	230234
red rouge красный	75 ml / мл	230235
green vert зелёный	75 ml / мл	230236

Black Diamond

EN Diamond universal polishing paste for all dental metal alloys, including non precious alloys, as well as ceramic workpieces; does not smear, but polishes perfectly.

FR Pâte à polir universelle diamantée pour tous les alliages sans métal précieux et travaux céramiques. Ne lubrifie pas et polit parfaitement.

RU Полировальная паста. Универсальная паста с бриллиантовой крошкой для полировки всех дентальных сплавов, включая сплавы без драгоценных металлов, а также использования при работе с керамикой. Не загрязняет и превосходно полирует.

450 g / г

Ref.

271071



Defluxer

EN Removes flow medium residues from soldered objects; also applicable for model casting techniques.

FR Supprime les résidus de fluide des objets brasés. Également utilisable pour les techniques de coulage sur modèle.

RU Установка для удаления флюса. Удаляет остатки заливочных средств от запаиваемого объекта. Применима также при использовании техники заливки модели.



500 ml / мл

Ref.

274950



Crown Forceps Pince à couronne Щипцы для коронок

- EN** Made of rigid high temperature-resistant light carbon-fibre material. Superbly suitable for fixing-, separating-, elaborating- and polishing purposes. Perfect for cleansing and steaming-off without risking loss of the workpiece.
- FR** Conçue en fibre de carbone légère, résistante à haute température et résistante à la flexion. Parfaitement adaptée pour fixer des pièces sans se brûler les doigts non seulement lors des phases de détachement, de finition et de polissage, mais principalement lors du nettoyage et des dégagements de vapeur ; elle permet de ne pas perdre la pièce.
- RU** Производится из прочного на изгиб, особо жаростойкого, лёгкого материала из углеродных волокон. Превосходно подходит для фиксации, разделения, разработки и полирования, без нагретых штифтов. Однако прежде всего он прекрасно подходит для очистки и выпаривания, без ущерба для обрабатываемой или обработанной детали.

1 pc / шт

Ref.

230240

Acid Tweezers Pince pour acides Пинцет для работы с кислотой

- EN** In steel with teflon coating; the tweezers are employed to prevent metal contact when a casting is immersed in or removed from acidic solutions.
- FR** Conçue en acier, revêtue de téflon. La pince est utilisée afin d'éviter le contact métallique lorsque les moules sortent du nettoyage par ultrasons pour être plongés dans des solutions acides ou de décapage.
- RU** Сталь с тефлоновым покрытием. Пинцет используется для предотвращения контакта кислоты или протравки с металлом при погружении в раствор.



1 pc / шт

Ref.

230800



Handy Torch Labo

- EN** The Gas Torch 'Handy Torch Labo' is extremely easy to operate, and can be operated hand-held as well as from standing position on a workbench.
- Automatic 'Piezo' ignition.
 - Flame regulation.
 - Maximum temperature: 1300 °C.
- FR** Le brûleur à gaz Handy Torch Labo est très simple à utiliser et peut aussi bien être tenu à la main qu'être utilisé une fois posé sur la paillasse.
- Allumage Piézo automatique.
 - Intensité de flamme réglable.
 - Température maximale 1300 °C.
- RU** Газовая горелка Handy Torch Labo проста в обслуживании и удобна в применении.
- Автоматическая система зажигания Piezo.
 - Регулируемая интенсивность пламени.
 - Максимальная температура 1300 °C.

1 pc / шт

Ref.

500100

Scheftner Toray

EN Ceramic brush with high grade synthetic hair stock without ball.

- Thick conical tapered tip provides moisture good retaining properties.
- Ergonomically formed.
- Superb cost-performance.

FR Pinceau céramique avec touffe en poils synthétiques de grande qualité sans bille.

- Un poil dense et fuselé présente de bonnes propriétés de rétention.
- Forme ergonomique.
- Rapport qualité/prix optimisé.

RU Кисти из синтетического волоса. Керамическая кисточка с высококачественной щетиной из искусственных волокон „Toray“.

- Благодаря конической форме и густой щетине кисточки возможна хорошая накопительная способность.
- Эргономичность и долговечность.
- Отсутствие расщепления волосков кисточки.



Brush #01 Pinceau #01 Кисть #01

1 pc / шт

Ref.

200971

Brush #02 Pinceau #02 Кисть #02

1 pc / шт

Ref.

200972



Brush #04 Pinceau #04 Кисть #04

1 pc / шт

Ref.

200974



Brush #06 Pinceau #06 Кисть #06

1 pc / шт

Ref.

200976



Brush #08 Pinceau #08 Кисть #08

1 pc / шт

Ref.

200978



Opaque brush Pinceau opaque Кисточка для опака

1 pc / шт

Ref.

200984



Scheftner Kolinsky

EN Dental brush of best and finest Kolinsky-Red Marten quality. Either for building-up, for touching-up of smallest contacts or for applying stainings – there is the right brush for every technique.

- Ergonomic grip in triangular form (roll secure).
- Thick brush stock as water reservoir that the ceramic does not dry out during build-up.
- No. 6 to 12 with small metal balls in the handle which form the moist tip whenever the brush is shaken out.
- Superb cost-performance.

FR Pinceau pour prothésiste d'une extrême finesse et de la meilleure qualité Rotmarder-Kolinsky

- Manche ergonomique triangulaire (anti-roulement, bonne prise en main).
- Touffe dense du pinceau utilisée comme réserve d'eau.
- N° 6 à 12, avec de petites billes en métal, constituant la point humide.
- Rapport qualité/prix optimisé.

RU Кисти из натурального волоса. Набор профессиональных кистей «Колински» для нанесения и оформления керамической массы. Сделаны из натурального волоса красной куницы с особой эргономичной ручкой.

- От шестого размера кисть выполнена по принципу шариковой авторучки для оптимального впитывания и подачи жидкости.
- Сохраняют форму даже после многократного использования.



Dental brush #00 Pinceau #00 Кисть #00

1 pc / шт

Ref.

200900

Dental brush #02 Pinceau #02 Кисть #02



1 pc / шт

Ref.

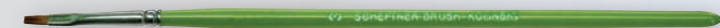
200952

Opaque brush Pinceau opaque Кисточка для опака

EN Opaque brush: short strong natural hair tip enables the massaging in of the opaque material.

FR Pinceau opaque: la pointe courte en poils naturels robustes permet de déposer l'opacifiant.

RU Кисточка для опака: Короткие сильные кончики щетины куницы обеспечивают оптимальное нанесение опака.



1 pc / шт

Ref.

200953

Dental brush #04 Pinceau #04 Кисть #04



1 pc / шт

Ref.

200954



Dental brush #06

Pinceau #06

Кисть #06

- EN** With metal balls.
- FR** Avec billes en métal.
- RU** С металлическим шариком.

1 pc / шт

Ref.

200956

Dental brush #08

Pinceau #08

Кисть #08

- EN** With metal balls.
- FR** Avec billes en métal.
- RU** С металлическим шариком.

1 pc / шт

Ref.

200958



Dental brush #10

Pinceau #10

Кисть #10

- EN** With metal balls.
- FR** Avec billes en métal.
- RU** С металлическим шариком.

1 pc / шт

Ref.

200960



Dental brush #12

Pinceau #12

Кисть #12

- EN** With metal balls.
- FR** Avec billes en métal.
- RU** С металлическим шариком.

1 pc / шт

Ref.

200962



Scheftner Kolinsky Dental Brush Set

Pinceau Set Scheftner Kolinsky

Набор кистей Scheftner Kolinsky

- Dental brush / Pinceau / Кисть #00.
- Dental brush / Pinceau / Кисть #02.
- Opaque brush / Pinceau opaque / Кисточка для опака.
- Dental brush / Pinceau / Кисть #04.
- Dental brush / Pinceau / Кисть #06.
- Dental brush / Pinceau / Кисть #08.
- Dental brush / Pinceau / Кисть #10.
- Dental brush / Pinceau / Кисть #12.

1 Set / Набор

Ref.

200970

StarTray

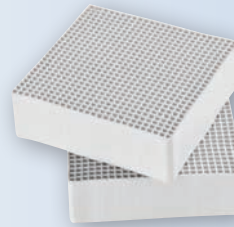
EN Honeycombed, thermally neutral ceramic tray. Provides many application possibilities dependent on form and size of objects. Restricts heating time and controls cooling time.

FR Plateaux de cuisson céramiques à compensation thermique. Offrent de nombreuses options d'utilisation en fonction des moules de cuisson et des tailles. Diminution des phases de refroidissement et de chauffage.

RU Ячеистый трегер-подставка из керамики для обжига. Керамический, нейтральный по отношению к температуре трегер для обжигаемого материала. В зависимости от величины и формы подставки – разнообразные возможности применения. Сокращённая фаза нагревания и контролируемая фаза охлаждения.



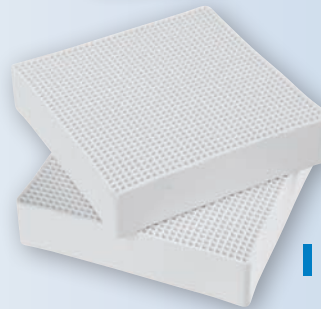
Ref.	230274
ø 62 mm / мм	1 pcs / шт



Ref.	230276
37 x 37 mm / мм	1 pcs / шт



Ref.	230277
ø 79 mm / мм	1 pcs / шт



Ref.	230275
55 x 55 mm / мм	1 pcs / шт

Pins Star

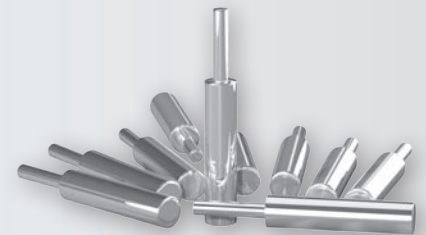
EN Holding pins of special thermal resistant alloy.

FR Tenon sur mesure en alliage spécial résistant à la chaleur. Réversible avec des diamètres différents.

RU Выполненные на заказ штифты из специального жаропрочного, не подверженного коррозии и окислению сплава.

Ref.	230228
ø 1.27 mm / мм	10 pcs / шт

Ref.	230229
ø 1.00 mm / мм	10 pcs / шт



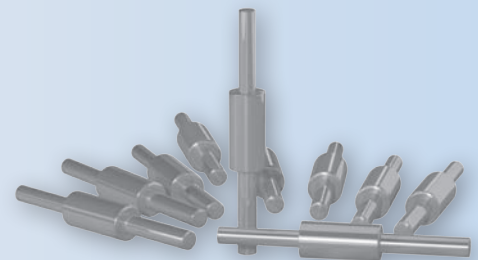
Universal Pins Star

EN Holding pins of special thermal resistant alloy. Two different diameters. Reversible.

FR Tenon sur mesure en alliage spécial résistant à la chaleur. Réversible avec des diamètres différents.

RU Выполненные на заказ штифты из специального жаропрочного, не подверженного коррозии и окислению сплава.

Ref.	230230
ø 1.27 / 1.00 mm / мм	10 pcs / шт



Fiber Tray

EN Free of asbestos of organic composition, thermal resistant up to 1150 °C.

FR Ouate de cuisson. Sans amiante, en composants biosolubles. Résiste à des températures inférieures à 1150°C.

RU Штифты StarTray универсальные / реверсивные.

- Не содержит асбест, состоит из биоразлагаемых элементов.
- Выдерживает температуры до 1150°C.
- Очень хороша в качестве трегера для вкладок и виниров.

Возможно индивидуально приспособить по размеру для объектов любой величины.

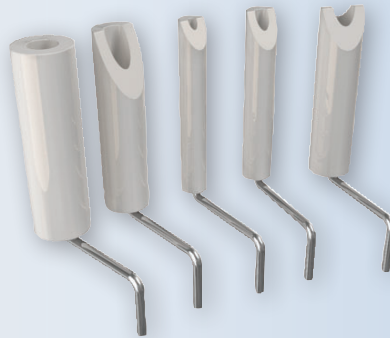
Ref.	230278
5 pcs / шт	



Ceramic Holding Pins Set

- EN** Aluminium-oxide coated pins for full ceramics works of all kind.
- Easily adaptable for individual use.
 - Can be positioned and turned freely.
- FR** Avec gaine en oxyde d'aluminium, adaptés à tous les matériaux céramo-céramiques.
- Légèrement adaptables au cas par cas.
 - Peuvent être positionnés et tournés librement.
- RU** Набор керамических фиксирующих штифтов. Покрты оболочкой из оксида алюминия, подходят для всех керамических изделий.
- Лёгкая индивидуальная подгонка.
 - Свободное проворачивание и лёгкое позиционирование.

1 pc / шт	outer diameter 2 mm, conical 2 mm diamètre extérieur, affûté en biseau sur une face 2 мм - односторонняя наклонная заточка
1 pc / шт	outer diameter 3 mm, conical 3 mm diamètre extérieur, affûté en biseau sur une face 3 мм - односторонняя наклонная заточка
1 pc / шт	outer diameter 4 mm, conical 4 mm diamètre extérieur, affûté en biseau sur une face 4 мм - односторонняя наклонная заточка
1 pc / шт	outer diameter 4 mm, conical on both sides 4 mm diamètre extérieur, affûté en biseau sur deux faces 4 мм - двусторонняя наклонная заточка
1 pc / шт	outer diameter 5 mm, cylindrical 5 mm diamètre extérieur, cylindrique 5 мм - цилиндрические




1 Set / Набор

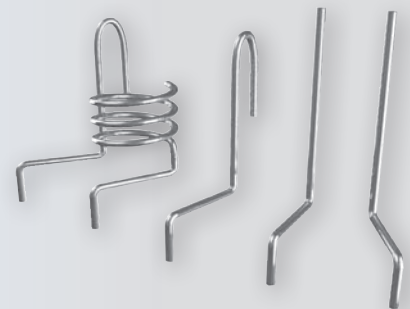
Ref.

230222

Holding Pin Set

- EN** 0.9 mm nickel-free holding pins, inert also in oxidising atmospheres.
- FR** Tenon de 0.9 mm sans nickel, trié, inerte dans une atmosphère oxydante.
- RU** Сортимент штифтов диаметром 0,9 мм без содержания никеля, инертны даже в окисляющей среде.

4 pcs / шт	90° angle; working height 25 mm. angles opposés 90°; hauteur de travail 25 mm. высота рабочей ножки 25 мм, установлены по два под углом 90° друг к другу, r = 10 мм.
5 pcs / шт	90° angle; at working height of 14 mm semicircular arch with r = 3 mm. angles opposés 90°; à hauteur de travail de 14 mm arc 180° avec r = 3 mm. высота рабочей ножки 14 мм, дуга полуокружности 180°, r = 3 мм.
2 pcs / шт	90° angle; at working height of 14 mm semicircular arch with r = 4 mm. angles opposés 90°; hauteur de travail 8 à 14 mm hélice avec d = 8 mm. высота спиральной рабочей части 8-14 мм, d = 8 мм.



1 Set / Набор

Ref.

230226

IsoKer Spray

- EN** A rapid and clean method of insulating plasters from ceramic compounds. Free of FCHCs and silicones.
- FR** Sépare proprement et fiablement le plâtre de toutes les masses céramiques.
- RU** Распылитель. Чистая и надёжная изоляция гипса от всех керамических масс.

75 ml / мл

Ref.

273051

IsoKer Fluid

- EN** A rapid and clean method of insulating plasters from ceramic compounds. Free of FCHCs and silicones.
- FR** Pour isoler rapidement, proprement et en toute sécurité les plâtres des masses céramiques. Sans CFC ni silicone.
- RU** Изоляция керамика. Концентрат. Быстрая, чистая и надёжная возможность изолировать гипс от керамических масс. Не содержит силикона и фреона.

10 ml / мл Brush-on bottle.

Ref.

230350

Mixing Bowls

- EN** Deck of bowls with fitting lid of ceramic material. Universal use.
- FR** Utilisation universelle de coupes de mélange pourvues d'un couvercle en céramique.
- RU** Чаша для размешивания. Практичные чашки для замешивания керамических и других масс, имеют универсальное применение.

5 bowls and 1 lid
5 plateaux + 1 couvercle
5 чашек + 1 крышка

Ref.

270980



IsoPlast

- EN** Formaldehyde-free separating agent (plastics against plasters) for plaster models in acrylic denture works.
- Excellent insulating effect.
 - High degree of fitting precision.
- FR** Agent de démoulage sans formaldéhyde (résine contre plâtre) pour les modèles en plâtre utilisés dans la technique des résines.
- Excellent effet isolant.
 - Précision d'ajustage élevée.
- RU** Изоляция пластмасса. Не содержащее формальдегида изолирующее средство (пластмасса от гипса) для гипсовых моделей в производстве протезов из синтетических материалов.
- Высокая точность подгонки.

1000 ml / мл

Ref.

230345

PuttyStar

- EN** Silicone putty 1:1 (A + B) for the dental laboratory, addition curing.
- Exact detail reproduction.
 - Smooth and supple consistency makes for pleasant kneading.
 - Does not smear and stick to your fingers.
 - Stable in shape and volume.
 - Temperature resistant up to 200 °C.
 - High final hardness of approx. 86 Shore A.
 - Universal use: for the preparation of side and over bites, bite registrations as well as for models for denture repairs.
 - Makes isolation of plaster against denture base acrylic redundant.
 - Colour: blue (base), white (catalyst).
 - Mixing ratio: 1 : 1.
- PuttyStar has more volume at the same weight due to reduced amount of fillers than most other silicone putties!
- FR** Silicone malléable réticulant par addition 1:1 (A + B) pour la technique dentaire.
- Reproduction exacte des détails
 - Consistance souple pour malléabilité agréable
 - Ne graisse pas et ne colle pas aux doigts
 - Forme et volume stables
 - Résistant à des températures max de 200°C
 - Dureté finale élevée d'env. 86 Shore A
 - Utilisation universelle: pour occlusions, denture de contrôle, modèle pour réparation de prothèse
 - Économise l'isolation de plâtre contre acrylique de prothèse
 - Couleur: bleue (base), blanche (catalyseur)
 - Ratio de mélange: 1 : 1.
- Plus d'efficacité comparé aux autres silicones malléables : PuttyStar a plus de volume pour un même poids en raison d'une quantité réduite de matériel de remplissage !
- RU** Силиконовый слепочный материал 1:1 (A+B) для зуботехнических работ.
- Точная передача слепка.
 - Эластичное смешивание.
 - Не мажет и не прилипает к рукам.
 - Стабилен в форме и в объеме.
 - Устойчив до температуры 200 °C.
 - Превосходный показатель твердости 86 А.
 - Разностороннее применение: для оттисков, контрольного прикуса, моделей для ремонта протезов.
 - Экономит изоляцию гипса от пластмассы.
 - Цвет: голубой (база), белый (катализатор).
 - Пропорция смеси: 1:1.
- Высокая экономичность в сравнении с другими силиконами: PuttyStar создает при одном и том же весе большее количество массы в объеме.

1 x box of 500 ml (approx. 0.8 kg) base + 1 x box of 500 ml (approx. 0.8 kg) catalyst
2 measuring scoops

1 x boîte 500 ml (env. 0.8 kg) base + 1 x boîte 500 ml (env. 0.8 kg) catalyseur
2 cuillères doseuses

1 x банка 500 мл (примерно 0,8 кг) база + 1 x банка 500 мл (примерно 0,8 кг) катализатор
2 дозирующие ложки

1 x bucket of 3200 ml (approx. 5.1 kg) base + 1 x bucket of 3200 ml (approx. 5.1 kg)
catalyst 2 measuring scoops

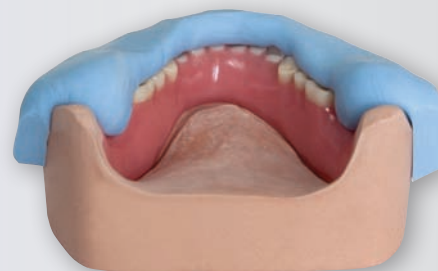
1 x seau 3200 ml (env. 5.1 kg) base + 1 x seau 3200 ml (env. 5.1 kg)
catalyseur 2 cuillères doseuses

1 x ведро 3200 мл (примерно 5,1 кг) база + 1 x ведро 3200 мл (примерно 5,1 кг) катализатор
2 дозирующие ложки

Ref.

80003

80004



GlueStar

- EN** Special adhesive wax with extremely strong adhesive properties. Suitable for fixing of dentures, front walls, fracture repairs and in solder models. Because of its extreme hardness, distortion is impossible; can be easily removed e.g. by the use of a steam jet.
- FR** Cire collante spéciale à fort pouvoir d'adhésion. Idéale pour fixer les réparations, les dents, les clés et la soudure des pièces métalliques. Grâce à sa haute dureté, aucun risque de gauchissement du travail collé. Elle s'enlève facilement, par exemple à l'aide d'un nettoyeur à vapeur.
- RU** Клейкий воск наивысшего качества, для фиксирования окклюзионных валиков, артикуляции, зубов, устранения поломок, для моделей стоматологического литья и т. д. Перекос исключается благодаря высокой твердости воска. Легко удаляется, например, с помощью пароструйного аппарата.

red
rouge
красный

70 g / г

Ref.

521455



Set-Up Wax

EN Set-up Wax meets all the requirements of the demanding dental technician on wax plates. It has a high plasticity, does not tear and does not tend to reassume its previous shape when shaping it. It has high adhesive strength without sticking and is easily modelled and cut. Set-up StarWax is available in three different hardnesses (summer/winter) for differing ambient temperatures.

FR Cette cire de montage satisfait à toutes les exigences posées par les prothésistes dentaires au niveau des cires en plaque. Elle possède une plasticité élevée, est facilement modelable et elle ne revient pas à son état d'origine en cas de déformation. Il existe trois qualités de cire différentes en fonction de la température ambiante.

RU Set-Up-Wax соответствует всем требованиям, которые зубные техники предъявляют воску в форме пластин. Он обладает высокой пластичностью, легко поддается моделированию и не возвращается в исходное положение при придании ему новой формы. В зависимости от окружающей температуры имеется воск трех различных сортов.

			Ref.
winter hiver зима		2500 g / г	524010
	1,25 mm / мм	500 g / г	524020
summer été лето		2500 g / г	524110
	1,25 mm / мм	500 g / г	524120
universal universel универсальный		2500 g / г	524102
	2,0 mm / мм	500 g / г	524002

StarBite

EN Occlusion rims prefabricated according to anatomical preparations for the production of bite plates.

- In three different degrees of hardness with excellent bite recording properties.
- Very high degree of forming stability, and very well parable.

FR Cire d'occlusion préfabriquée en fonction des objectifs anatomiques destinée à la fabrication d'empreintes en cire.

- Disponible en 3 duretés différentes avec des propriétés de prise d'empreinte exceptionnelles.
- Très grande stabilité au moulage et bonne propriété de sculptage.

RU Восковые прикусные валики - дуги. Для создания шаблонов для прикуса в соответствии с анатомически заданными величинами предварительно изготавливаются прикусные валики из восковых дуг.

- Три различных степени жёсткости с отличными свойствами для получения отпечатка прикуса.
- Очень высокая устойчивость формы, очень хорошо поддается резке.



			Ref.
red rouge красный	soft мягкий	100 pcs / шт	524200
	medium средний	100 pcs / шт	524210
	hard жёсткий	100 pcs / шт	524220

LC TrayStar

EN Light-curing tray material for production of individual trays; convenient handling enables exact and material-saving work.

- Economic due to re-usable excess material.
- Non-adhering consistency and patient-friendly aroma.
- Polymerisation in all commonly available light-curing laboratory devices.

FR Résine pour porte-empreinte photopolymérisable pour une fabrication en toute simplicité des porte-empreintes individuels. Le maniement extrêmement simple permet de travailler de façon précise tout en réalisant des économies de matériau.

- Économique grâce aux excédants recyclables
- Consistance non collante, au goût agréable pour le patient.
- Polymérisation avec toute lampe prévue à cet effet disponible dans le commerce

RU Фотополимеризующиеся пластмассовые пластины розового цвета. Простая обработка, обеспечивающая точность и экономию материала.

- Экономичность.
- Не клейкая структура
- Полимеризация во всех стандартных лабораторных приборах-отметчиках.



50 pcs / шт	Ref. 800710
-------------	-----------------------



ProMint

EN Prosthetic finish ProMint is used to remove monomer residue on prosthetic workpieces. ProMint valorises workpieces and lends a pleasant freshness. The pleasant aroma agent mediates the patient an initial comfort sensation during the fitting. ProMint encourages the saliva flow, thus enhancing the initial adhering of the prosthetic application.

- Reduction of any irritation- and sensitising effect.
- Disinfectant and dermatologically tested.
- High polish effect on prosthetic surfaces.

FR La finition ProMint pour prothèse permet de supprimer les résidus monomères des implants. Elle les met en valeur et confère à la pièce un goût mentholé agréablement frais. Dès le départ, ces substances saines permettent un port confortable et augmentent la salivation nécessaire à une plus grande adhérence des prothèses.

- Diminution du risque de réaction allergique et d'irritation
- Pouvoir désinfectant testé dermatologiquement
- Effet ultra-brillant à la surface des prothèses

RU Заключительная отделка протезов ProMint служит для удаления остатков мономеров во время работы по протезированию. Препарат улучшает качество работ и придаёт объекту приятный свежий мятный привкус. Благодаря благотворным вкусовым веществам пациенту с самого начала удобно носить протез, они повышают также слюновыделение, что усиливает первоначальную прилипаемость протеза.

- Снижает раздражения и возможную аллергизацию.
- Проверен в соответствии с дерматологическими и дезинфицирующими стандартами.
- Создает эффект яркого блеска на поверхностях протезов.

Ref.

75 ml / мл

220300

PlastoPress LT

EN Denture base acrylic, autopolymer (cold-curing). Castable resin based on methyl methacrylate for any indication with a medium processing time.

PlastoPress LT is the universal autopolymer for dental technicians who are looking for one acrylic to handle all known indications.

Indications:

- Completion of model cast dentures.
- Indirect relinings.
- Interim dentures.
- Border moulding and repairs.

Product features:

- Medium processing time.
- Very good flowability.
- Universal use.
- Mucous membrane friendly due to low amount of residual monomer.
- 100% Color stable due to a catalyst system without tertiary amines.
- Cadmium free.
- Evaluated and certified biocompatibility.

Mixing ratio: 10 g of powder with 7 ml of liquid. (free dosing is possible).

Processing:

- Thickening time: approx. 30 sec.
- Casting phase: approx. 3 min.
- Plastic-modelling phase: approx. 3 min.

Polymerization: The polymerization is to be carried out after a maximum of 8 min. under a pressure of 2- 3 bar and a water temperature of 45-50 °C for approx. 6 - 7 min.

FR Résine de base pour prothèse, autopolymérisante. Résine coulable à base de méthacrylate de méthyle, pour toutes les indications.

PlastoPress LT est le produit autopolymérisant universel pour les prothésistes qui désirent disposer d'une seule résine pour toutes les applications.

Indications:

- Finition de prothèse réalisée par modèle sur coulée.
- Rebasage indirect.
- Prothèses immédiates.
- Modifications et réparations.

Propriétés:

- Temps de façonnage moyen.
- Très bonne fluidité.
- Application universelle.
- Bonne tolérance par les muqueuses grâce à un taux de monomère résiduel faible.
- Stabilité chromatique parfaite grâce à un système de catalyseur exempt d'amine tertiaire.
- Exempt de cadmium.
- Biocompatibilité contrôlée et certifiée.

Dosage: 10 g de poudre pour 7 ml de liquide (dosage libre également possible)

Temps de manipulation

- Phase d'épaississement: 30 s env.
- Phase de coulée: 3 mn env.
- Phase de plastiformage: 3 mn env.

Polymérisation: La polymérisation se fait en 8 mn maximum sous une pression de 2 à 3 bar et à une température d'eau de 45 à 50 °C pendant 6 à 7 mn environ.

RU Базисная пластмасса холодной полимеризации, литьевой консистенции, на основе метилметакрилата. Для всех индикаций.

ПластоПресс ЛТ это универсальный полимеризат для зубных техников, которые хотят покрыть все спектры применения лишь одной единственной пластмассой.

Применение:

- Комплектация бюгельных протезов.
- Непрямые вкладыши.
- Непосредственное протезирование.
- Дополнения и реставрации.

Свойства:

- Средняя продолжительность работы.
- Хорошая текучесть.
- Универсальное применение.
- Превосходная совместимость слизистой за счет низкого содержания остаточных мономеров.
- Совершенная цветостабильность за счет катализаторной системы, свободной от третичных аминов.
- Без кадмия.
- Исследованная и сертифицированная биологическая совместимость.

Соотношение компонентов:

10 г порошка на 7 мл жидкости (дозировка может быть произвольной)

Время работы:

- Фаза замачивания около 30 сек.
- Фаза литья около 3 мин.
- Период пластически-моделяционный, примерно, 3 минуты.

Полимеризация: После, приблизительно, 8 минут происходит полимеризация под давлением в 2 - 3 бара и при температуре воды 45 - 50 °C в течении 6 - 7 минут.



Ref.

powder poudre порошок	colorless Incolore бесцветный	500 g / г	801000
	pink rose розовый	500 g / г	801010
		1000 g / г	801020

Ref.

liquid liquide жидкость	250 ml / мл	801015
	500 ml / мл	801025

PlastoPress Jet

EN Denture base acrylic, autopolymer (cold-curing). Castable resin based on methyl methacrylate, especially for the injection technique.

PlastoPress Jet is the acrylic for "high-quality" dentures that are being made by using the injection technique.

Indications for the injection technique:

- Fabrication of total upper and lower dentures.

Indications for the casting technique:

- Completion of model cast dentures.
- Border moulding.
- Indirect relining.
- Simple repairs.

Product features:

- Very good flowability.
- Universal use.
- High fitting accuracy.
- Compatible to any injection system.
- Evaluated and certified biocompatibility.

Mixing ratio: 10 g of powder with 5 ml of liquid. (free dosing is possible).

Processing:

- Thickening time: approx. 30 sec.
- Time for filling the injector: approx. 3 min.
- Injection after: approx. 4 - 5 min.

Polymerization: 20 min. inside the injector, the first 10 min. under pressure. Completions of model cast dentures can be polymerized as usual in a pressure polymerizing chamber for approx. 15 min.

FR Résine de base pour prothèse, autopolymérisante. Résine coulable à base de méthacrylate de méthyle, spécialement conçue pour la technique d'injection.

PlastoPress Jet est la résine à utiliser pour les prothèses de qualité supérieure fabriquées par injection. Ce matériau universel peut également être utilisé pour les prothèses fabriquées par coulage.

Indications pour la fabrication par injection:

- Fabrication de prothèses complètes supérieures et inférieures

Indications pour la fabrication par coulage:

- Finition de prothèses réalisée par modèle sur coulée.
- Moulage des bords.
- Rebasages indirects.
- Réparations simples.

Propriétés

- Très bonne fluidité.
- Application universelle.
- Grande précision d'ajustage.
- Compatible avec n'importe quel système.
- Biocompatibilité contrôlée et certifiée.

Dosage: 10 g de poudre pour 5 ml de liquide (dosage libre également possible).

Temps de manipulation:

- Phase d'épaissement: 30 s env.
- Phase de remplissage du cylindre d'injection: 3 mn env.
- Injection possible au bout de: 4 à 5 mn env.

Polymérisation: 20 mn dans l'injecteur, les dix premières minutes sous pression. Polymériser les finitions du modèle sur coulée comme à l'habitude 15 mn sous pression.

RU Базисная пластмасса холодной полимеризации, литьевой консистенции, на основе метилметакрилата, специально разработанной для инъекционно-литьевого прессования.

ПластоПресс Джет это высокотехнологическая универсальная пластмасса для протезов, изготавливаемых методом инъекционно-литьевого прессования.

Применение в инъекционном прессовании:

- Изготовление тотальных верхних и нижних протезов.

Применение в литьевом прессовании

- Комплектация биогельных протезов.
- Отделка краев.
- Непрямые вкладыши.
- Простые починки.

Свойства:

- Превосходная текучесть.
- Универсальное применение.
- Минимальная усадка материала гарантирует точность окклюзии и плотность прилегания протеза.
- Независящее от используемой системы техники применение.
- Исследованная и сертифицированная биологическая совместимость.

Соотношение компонентов: 10 г порошка на 5 мл жидкости (дозировка может быть произвольной).

Время работы:

- Фаза замачивания около 30 сек.
- Фаза наполнения инжекторного цилиндра около 3 мин.
- Инъекция после 4-5 минут.

Полимеризация: 20 минут в инжекторе, из них 10 минут под давлением. Полимеризируйте изделие в полимеризационном оборудовании, как обычно, 15 минут.



			Ref.
powder	pink	500 g / г	801110
poudre	rose		
порошок	розовый	1000 g / г	801120

			Ref.
liquid		250 ml / мл	801115
liquide			
жидкость		500 ml / мл	801125

PlastoDon N

EN Denture base acrylic, short-term hot-curing resin based on methyl methacrylate, for the controlled polymerization.

PlastoDon N is economic in use and cadmium-free. It is very simple in use and there is no need for cost-intensive equipment to work with it. PlastoDon N always assures high quality results, no matter which polymerization technique is used.

Indications:

- Total upper and lower dentures with the pressing / packing technique.

Product features:

- Easy handling.
- High quality results and a perfect fit of the denture guaranteed.
- Very good mechanical properties.
- Great value at an affordable price.
- Low amount of residual monomer.
- Physiologic shading and 100% color stable.
- Cadmium-free.
- Evaluated and certified biocompatibility.

Mixing ratio: 10 g of powder with 4 ml of liquid. (free dosing is possible).

Processing:

- Thickening time: approx. 10 min.
- Packing time: approx. 30 min.

Polymerization: PlastoDon N can be processed by using any known regular or long-term polymerization technique.

FR Résine de base pour prothèse, à thermopolymérisation rapide à base de méthacrylate de méthyle, pour la polymérisation contrôlée.

Plastodon N est une résine pour prothèse économique, sans cadmium et de qualité supérieure qui se prête à tous les travaux courants de thermopolymérisation.

PlastoDon N est très simple à utiliser et ne nécessite aucun équipement élaboré. Sa popularité ininterrompue en est la preuve incontestable. Sa composition faisant l'objet d'un perfectionnement constant assure à chaque fois des résultats fiables.

Indications:

- Fabrication de prothèses complètes supérieures et inférieures par pression/bourrage.

Propriétés

- Façonnage très simple.
- Grande précision d'ajustage et garant de résultats de grande qualité.
- Excellentes propriétés mécaniques.
- Bon rapport qualité/prix.
- Tolérance par les muqueuses optimale grâce à un taux de un taux de monomère résiduel faible.
- Teintes physiologiques et stabilité des teintes garantie.
- Exempt de cadmium.
- Biocompatibilité contrôlée et certifiée.

Dosage: 10 g de poudre pour 4 ml de liquide (dosage libre également possible).

Temps de manipulation:

- Phase d'épaississement: 10 mn env.
- Phase de façonnage et de pression: 30 mn env.

Polymérisation: PlastoDon N se travaille avec les méthodes de polymérisation normales et lentes courantes.

RU Представляет собой пластмассу горячего отвердения на основе метилметакрилата типа порошок-жидкость для контролируемой полимеризации.

ПластоДон Н это экономичная, без содержания кадмия пластмасса для протезирования высокого качества. Технология массы позволяет её применения во всех действующих на сегодняшний день системах горячей полимеризации. ПластоДон Н очень проста в обращении и не нуждается в дорогостоящем оборудовании. Ее неизменная популярность только подтверждает это и дальнейшее усовершенствование и модернизация рецептуры служит для получения первоклассных результатов.

Применение:

- Тотальные верхне- и нижнечелюстные протезы.

Свойства:

- Проста в применении.
- Гарантировано высокое качество результата.
- Исключительные механические показатели.
- Низкая себестоимость готовой работы.
- Превосходная совместимость слизистой за счет низкого содержания остаточных мономеров.
- Естественный цвет и абсолютная форма- и цветоустойчивость.
- Без содержания кадмия.
- Исследованная и сертифицированная биологическая совместимость.

Соотношение компонентов: 10 г порошка и 4 мл жидкости (дозировать можно произвольно).

Время работы:

- Фаза замачивания около 10 мин.
- Фаза обработки и прессования около 30 мин.

Полимеризация: ПластоДон Н можно употреблять в известных технологиях как нормальной- так и в длительной полимеризации.



			Ref.
powder poudre порошок	pink rose розовый	500 g / г	801210
		1000 g / г	801220

			Ref.
liquid liquide жидкость		250 ml / мл	801215
		500 ml / мл	801225

PlastoDur

EN Denture repair acrylic, autopolymer (cold-curing). Castable resin based on methyl methacrylate for denture repairs.

PlastoDur is the inexpensive solution for fast but durable repairs. No matter if a total denture is broken in half or the saddle of a model cast denture is damaged. PlastoDur does the trick in a matter of minutes.

Indications:

- Repairs of total and partial dentures.
- Repairs of orthodontic devices.
- Indirect relinings.
- Border mouldings.

Product features:

- Very good flowability.
- Excellent processing characteristics.
- Very good bonding with any denture base acrylic.
- Color stable due to UV- and heat stabilizers.
- Fast and safe curing.

Mixing ratio: 10 g of powder with 6 ml of liquid. (free dosing is possible).

Processing:

- Thickening time: approx. 30 sec.
- Casting phase: approx. 3 min.

Polymerization: The material cures within approx. 10 - 12 minutes at room temperature.

FR Résine de réparation pour prothèse, autopolymérisante. Résine coulable à base de méthacrylate de méthyle, pour travaux de réparation.

PlastoDur est une résine peu coûteuse destinée aux réparations rapides.

Que vous deviez réparer une prothèse complète de 14 éléments cassée ou la selle endommagée d'une prothèse réalisée avec un modèle sur coulée, avec PlastoDur, vous pourrez réparer le tout en quelques minutes seulement.

Indications:

- Réparation de prothèses complètes ou partielles.
- Réparation d'appareils orthodontiques.
- Rebasages indirects.
- Modifications.

Propriétés:

- Très bonne fluidité.
- Excellentes propriétés de façonnage.
- Très bonne liaison avec toutes les résines pour prothèses.
- Stabilité chromatique grâce à des stabilisateurs aux UV et à la chaleur.
- Durcissement sûr et rapide.

Dosage: 10 g de poudre pour 6 ml de liquide (dosage libre également possible)

Temps de manipulation:

- Phase d'épaississement: 30 s env.
- Phase de coulée: 3 mn env.

Polymérisation: la résine durcit à température ambiante en 10 à 12 minutes environ.

RU Пластмасса применяется при реставрационных работах, починке, удлинении, подкладке. На основе метилметакрилата. Холодного отверждения.

ПластоДур недорогая пластмасса для быстрой реставрации. С помощью этой пластмассы вы в считанные минуты выполняете починки различной сложности.

Применение:

- Ремонт тотальных и частичных протезов.
- Реставрация ортопедических аппаратов для челюстей.
- Непрямые вкладыши.
- Дополнения.

Свойства:

- Оптимальная текучесть.
- Исключительные свойства обработки.
- Прекрасно связывается с другими пластмассами.
- Цветостабильность за счет ультрафиолетовых и тепловых стабилизаторов.
- Прочное и быстрое отверждение.

Соотношение компонентов: 10 г порошка на 6 мл жидкости (дозировка может быть произвольной).

Время работы:

- Фаза замачивания около 30 сек.
- Фаза литья около 3 мин.

Полимеризация: Пласт масса схватывается при комнатной температуре в течении 10-12 минут.



			Ref.
powder	pink	500 g / г	801310
poudre	rose		
порошок	розовый	1000 g / г	801320

			Ref.
liquid		250 ml / мл	801315
liquide			
жидкость		500 ml / мл	801325



O-Cleaner

- EN** Special cleaning agent for laboratory and practice with natural orange oils, for the removal of zinc oxide cement- alginate- and plaster residue. It also removes impression form paste, blood residue and other sundry contaminants; many applications possible; treats stainless steel.
- FR** Détergent spécifique au laboratoire et cabinet dentaire à l'extrait d'orange naturel destiné à éliminer les résidus de ciment à base d'oxyde de zinc, d'alginate et de plâtre ainsi que les matériaux pour empreinte, les résidus sanguins et diverses salissures. Utilisations multiples. Entretien des aciers fin.
- RU** Специальное очищающее средство, применяемое в лаборатории и зубоучебных кабинетах. С натуральными апельсиновыми маслами для удаления остатков цинк-оксид-цемента, альгината и гипса, а также остатков пасты для снятия слепков, крови и прочих загрязнений. Возможно многостороннее применение. Применяется для ухода за высококачественной сталью.

250 ml / мл

Ref.

220400

Coolant Spray

- EN** For the rapid cooling of thermo-plastic synthetics or other materials, down to - 45 °C. For vitality test on teeth with an iced cotton wool pad. Evaporates rapidly without residue. 100% free of FCHCs and CFCs.
- FR** Conçu pour un refroidissement rapide des matières thermoplastiques ou de tout autre matériau, jusqu'à - 45 °C. Permet de tester la vitalité au niveau de la dent en appliquant un coton glacé. Évaporation rapide et sans trace. Ne contient absolument aucun gaz propulseur à base de CFC ou de HFC.
- RU** Охлаждающий распылитель. Для быстрого охлаждения термопластических синтетических или других материалов до - 45 °C. Применяется также в целях проверки витальности зуба с помощью замороженного ватного тампона. Испаряется быстро и без остатка. Химическое средство с полным отсутствием фреона и фторуглерода.



200 ml / мл

Ref.

230250

Universal Oil Spray

- EN** Cleaning & Lubricating oil for hand pieces, contra angles, heads, turbines and air motors. All brands. Cleans, lubricates and maintains in a single step. Daily use prolongs the service life of your instruments.
- FR** Huile de nettoyage et d'entretien spéciale pour turbines, pièces à main et contre-angles. Toutes marques. Nettoie, graisse et entretien en même temps. Utilisé régulièrement, améliore la durée de vie des instruments.
- RU** Незаменимое и универсальное средство для ухода за различными турбинами и наконечниками (в том числе и угловыми) для бормашины. Подходит практически для всех установок.



500 ml / мл

Ref.

230100

StarEtch Etching Gel

EN Phosphoric acid gel (37%) for the conditioning and etching of the dental enamel and the dentine. Applicable in the enamel-etching technique, or for the total etching technique.

- The dark blue gel produces an excellent contrast to the dental substance.
- Optimum consistency even after ongoing use.

FR Gel à base d'acide phosphorique (37 %) idéal pour le conditionnement et le mordantage amélo-dentinaire. Peut être utilisé dans la technique du mordantage ou la technique totale Etch.

- Le gel bleu foncé produit un bon contraste avec la substance dentaire.
- Consistance optimale également après plusieurs utilisations.

RU Гель, содержащий фосфорную кислоту (37%) для кондиционирования и протравливания зубной эмали и дентина. Применяется в технике протравливания зубной эмали или технике полного протравливания.

- Тёмно-синий гель, создаёт новый хороший контраст с зубным веществом.
- Оптимальный состав даже после многократного применения.



StarEtch Refill

	Ref.
EN Contains a 50/60 Luer-Lock syringe 70 g / 50 ml filled with blue etching gel.	610040
FR Contient une seringue de 50/60 ml Luer-Lock 70 g / 50 ml, remplie de gel de mordantage bleu.	
RU Шприц Luer-Lock 50/60 г. / 50 мл., заполненный синим гелем для протравливания.	
EN Contains a 50/60 Luer-Lock syringe 70 g / 50 ml filled with blue etching gel and two connection pieces, as well as 10 empty application syringes with 2 sachets of 25 empty curved cannulas each.	610050
FR Contient une seringue de 50/60 ml Luer-Lock 70 g / 50 ml, remplie de gel de mordantage bleu et deux raccords ainsi que 10 seringues d'applications vides avec 2 sachets de 25 canules d'application pliées vides, à chaque fois.	
RU Шприц Luer-Lock 50/60 70 г. / 50 мл., заполненный синим гелем для протравливания и два соединительных элемента, а также 10 пустых шприцов с двумя пакетиками по 25 штук пустых согнутых игл в каждом.	



StarEtch application cannulas

	Ref.
EN 45° curved Luer-Lock application cannulas 25 pcs. packed in sachets.	610040
FR Canules d'application Luer Lock pliées à 45° 25 pièces dans un emballage.	
RU Изогнутые под углом 45° иглы для нанесения протравочного геля, расфасованы по 25 штук.	



ProMint

EN Prosthetic finish ProMint is used to remove monomer residue on prosthetic workpieces. ProMint valorises workpieces and lends a pleasant freshness. The pleasant aroma agent mediates the patient an initial comfort sensation during the fitting. ProMint encourages the saliva flow, thus enhancing the initial adhering of the prosthetic application.

- Reduction of any irritation- and sensitising effect.
- Disinfectant and dermatologically tested.
- High polish effect on prosthetic surfaces.

FR La finition ProMint pour prothèse permet de supprimer les résidus monomères des implants. Elle les met en valeur et confère à la pièce un goût mentholé agréablement frais. Dès le départ, ces substances saines permettent un port confortable et augmentent la salivation nécessaire à une plus grande adhérence des prothèses.

- Diminution du risque de réaction allergique et d'irritation
- Pouvoir désinfectant testé dermatologiquement
- Effet ultra-brillant à la surface des prothèses

RU Заключительная отделка протезов ProMint служит для удаления остатков мономеров во время работы по протезированию. Препарат улучшает качество работ и придаёт объекту приятный свежий мятный привкус. Благодаря благотворным вкусовым веществам пациенту с самого начала удобно носить протез, они повышают также слюновыделение, что усиливает первоначальную прилипаемость протеза.

- Снижает раздражения и возможную аллергизацию.
- Проверен в соответствии с дерматологическими и дезинфицирующими стандартами.
- Создаёт эффект яркого блеска на поверхностях протезов.

Ref.

75 ml / мл

220300



Jel-Sol

- EN** Solvent (original Jelenko-formula) for cement and zinc oxide-eugenol pastes; for cleansing crowns and bridges, plastic prosthetic applications, impression trays, etc.
- FR** Solvant pour ciment et pâtes à base d'oxyde de zinc-eugénole. Convient pour le nettoyage des couronnes, des bridges, des instruments, des prothèses en plastique, des porte-empreintes, etc.
- RU** Растворитель для цемента и паст с составом цинк-оксид-эвгенола. Для очистки коронок, мостов, инструментов, протезов из синтетических материалов, оттисковых ложек и тд.

1000 ml / мл

Ref.

230200

StarSept

EN StarSept ready-to-use disinfectant is employed for a rapid and thorough disinfection and cleansing of all dental impression materials (polyether, silicone, alginates, hydrocolloids) in immersion processes as well as for prosthetic work.

- Does not encroach upon dimensioning processes, nor on the surface quality of the impression.
- Bactericidal, fungicidal, virucidal and tuberculocidal.
- Phenol- and aldehyde-free.

Reaction time as per DGHM (German Institute for Hygiene Microbiology):

- Bactericidal effect: 5 min.
- Fungicidal effect: 5 min.
- HBV, HIV, HCV deactivation: 5 min.
- Rotavirus deactivation: 5 min.

Chemical and physical details:

- Appearance: clear, colourless solution
- Gauge: 1.0 g/ml
 - pH factor: 7.2 approx.

FR Solution prête à l'emploi, idéale pour une désinfection et un nettoyage rapide et en profondeur de tous les matériaux d'empreintes dentaires en polyéthers, silicones, alginates, hydrocolloïdes en procédé par immersion ainsi que des travaux prothétiques.

- N'influence ni le profil dimensionnel ni la qualité de surface de l'empreinte.
- Bactéricide, fongicide, viricide et tuberculocide
- Ne contient ni phénol ni aldéhyde

Temps d'action selon la DGHM et EN 1276, EN 1040, EN 1275, EN 1650.

- bactéricide: 5 min.
- fongicide: 5 min.
- Inactivation HBV, HIV, HCV: 5 min.
- Inactivation des rotavirus: 5 min.

Données chimico-physiques:

- Apparence: solution incolore transparente:
- Densité: 1.0 g/ml
 - Valeur de pH: environ 7.2.

RU Готовый для применения раствор; применяется для быстрой и тщательной дезинфекции и очистки всех материалов для зубных слепков из полиэфира, силикона, альгинатов, гидроколлоидов в технологии погружения, а также при работах над протезами.

- Не ухудшает устойчивость к сохранению или изменению размеров и качество поверхности изготовленного слепка.
- Бактерицид, фунгицид, вируцид и туберкулоцид.
- Не содержит фенол и альдегид.

Время воздействия в соответствии с требованиями установленными Немецким Обществом Гигиены и Микробиологии (DGHM)

- Бактерицидное воздействие: 5 мин.
- Фунгицидное воздействие: 5 мин.
- Дезактивация вируса гепатита В и ВИЧ: 5 мин.
- Дезактивация ротавируса: 5 мин.

Физико-химические данные:

- Внешний вид: чистый бесцветный раствор:
- Плотность: 1,0 г/мл.
 - Величина pH: ок. 7,2.



1000 ml / мл

Ref.

620100

5000 ml / мл

620500

PoliDes

EN Ready-to-use wet wipes, highly effective and suitable for the rapid disinfection of small surfaces, medical inventories and handpieces in the dental practice;

- Aldehyde-free, well tolerable with a pleasant odour
- Effective against bacteria, tuberculosis; fungicidal
- Effective against viruses (HBV - HIV - HCV)

Effectivity:

- Bacteria as per DGHM
- (German Institute for Hygiene Microbiology): conc.: 1 min.
- HBV/HIV/HCV: conc.: 1 min.
- TbB (Tuberculosis bacteria): conc.: 1 min.

FR Lingettes humides prêtes à l'emploi, d'une grande efficacité, idéales pour une désinfection rapide des petites surface, dispositifs médicaux et des pièces à main dentaire.

- Ne contient pas d'aldéhyde, présente une bonne tolérance et une odeur agréable.
- Efficace contre les bactéries et tuberculose, fongicide
- Efficace contre les virus (HBV,VIH, HCV)

Efficacité:

- Bactéries selon la DGHM conc. 1 min
- HBV / VIH / HCV conc. 1 min.
- TbB (bactéries de la tuberculose): conc. 1 min.

RU Бокс Готовые к использованию влажные салфетки, высокоэффективны, пригодны для быстрой дезинфекции небольших поверхностей, инвентаря, а также наконечников (в том числе угловых) для бормашины в зубврачебных кабинетах.

- Не содержат альдегидов, с хорошим запахом.
- Эффективны против бактерий (в т.ч. туберкулёза), грибов.
- Эффективны против вирусов (вирус гепатита В – ВИЧ (HIV) – вирус гепатита С).

Применяемые концентрации:

- Время воздействия в соответствии с нормами установленными Немецким Обществом Гигиены и Микробиологии (DGHM) конц. - 1 мин.
- Дезактивация вируса гепатита В и ВИЧ: конц. - 1 мин.
- TbB (бактерии туберкулёза): конц. - 1 мин.
- Дезактивация вируса гепатита С: конц. - 1 мин



		Ref.
Box / Бокс	100 Wipes / салфеток	635000
Refill / Пакет для дополнительного наполнения	100 Tücher / салфеток	635100



Disinfection tub

- EN** Manufactured in plastic for an uncomplicated and secure disinfection and prior sterilisation of medical instruments in the clinic, practice and laboratory. Equipped with removable sieve, a draining device and lid.
- Ergonomically formed carrier grips.
 - Simple and rapid application.
 - Thermal resistance up to 75° C.
- FR** Cuves de désinfections. Réalisée en plastique, utile pour une désinfection et préréalisation en toute sécurité et simple des instruments. Convient aux cliniques, cabinets et laboratoires. Equipée d'un jeu de paniers, d'un dispositif d'égouttage et d'un couvercle.
- Poignée de transport ergonomique.
 - Utilisation simple et rapide.
 - Résiste à une température inférieure à 75 °C.
- RU** Емкости-контейнеры, изготовлены из синтетических материалов, предназначены для несложной и надёжной дезинфекции, предварительной стерилизации медицинских инструментов в клиниках, врачебных кабинетах и лабораториях. Оборудованы сетчатым съёмным фильтрующим элементом, устройством для стекания жидкости и крышкой.
- Ручки для переноски в удобной для использования формы.
 - Простое и быстрое применение.
 - Теплоустойчивость - до 75° C.

			Ref.
Disinfection Box			
Boîte de désinfection	0,1 l / л	1 pcs / шт	650060
Бокс для дезинфекции			
Disinfection tub	1 l / л	1 pcs / шт	650001
Cuve de désinfection	3 l / л	1 pcs / шт	650003
Ёмкость для дезинфекции	5 l / л	1 pcs / шт	650005
	10 l / л	1 pcs / шт	650010
	10 l / л (long) (длинная)	1 pcs / шт	650010L

MediClean Davido

- EN** This hand wash lotion serves as a neutral cleansing medium for skin and hands. The effective ingredients are dermatologically friendly on the skin, have a vitamin content and replace the natural fat in the skin, so that skin and hands do not dry out from frequent washing.
- FR** Gel lavage pour les mains, idéal pour un nettoyage en douceur de la peau et des mains. Les substances actives préservent la peau tout en la réhydratant et en lui apportant les vitamines essentielles; même en cas de lavages fréquents, votre peau et vos mains restent douces.
- RU** Ёмкость с дозирующим устройством. Гель для мойки рук служит для щадящей чистки кожи и рук. Биологически активные субстанции приятны для кожи и содержат витамины, одновременно увлажняющие её, чтобы при частом умывании рук кожа не высыхала.



		Ref.
500 ml / мл		670100
5000 ml / мл		670150

BakterioSol Davido

- EN** Antibacterial gel for the care and the hygienic cleansing of the hands. Can also be used without water. Tested for antibacterial effectiveness and dermatological compatibility.
- FR** Gel antibactérien pour le soin des mains et un lavage hygiénique. Ne nécessite pas d'eau. Testé pour son efficacité antibactérienne et sa tolérance dermatologique.
- RU** Противомикробный гель для ухода и гигиенической очистки рук. Применяется без употребления воды. Прошёл проверку противомикробной эффективности и дерматологической совместимости.



		Ref.
500 ml / мл		670200
5000 ml / мл		670250

Please contact us for information on our complete disinfection programm including instrument disinfection, suction unit disinfection, surface disinfection and disinfection of hands and skin.

A large rectangular area with rounded corners, containing numerous horizontal lines for writing notes.





S&S Scheftner GmbH

Gonsenheimer Strasse 56a, D-55126 Mainz, Germany

Tel. + 49 (0) 6131 947 140, Fax. + 49 (0) 61 31 475 020

www.scheftner24.de

e-mail: info@scheftner24.de